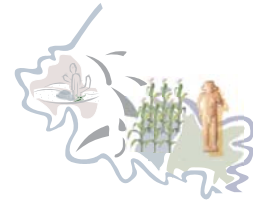


cegaip

Comisión Estatal de Garantía
de Acceso a la Información Pública.



**TRADUCCION DE LA LEY DE TRANSPARENCIA
Y ACCESO A LA INFORMACION PUBLICA DEL ESTADO DE
SAN LUIS POTOSI
(NAHUATL)**

MACHIOTLAJTOLI TLEN TLANEXTILI TLATEKIYOUILI UAN AXITILI TLEN TLAJTSINTOKILI MIYAYOTL TLEN TLATEYOUALI.

SE TEKPANALI.

SE IJTOLI.- Tlen namajpano machiotlajtoli tlanauatili miyayotl nekili asitilistli.

OME IJTOLI.- Tlen namajpano machiotlajtoli ki piya ka kenij ichnamikili uan tlaltose tlen ixkayotl ken inin axka kemaj axitili tlen tlajtsintokili miyayotl tlen tlatelyouali, tlen nepanteyoualistli uan achij maseualmej uan itstose tlajchixtose ka ni machiotlajtoli.

Tlen tlajtsintokili ki chike, tlatekiyotl tlen temaka tlatekiuili ki tlachiltoke ka ni machiotlajtoli, ti ki toua tlen kuali miyayotl asitilistli uan katli ueli maseualmej tlen tlajtoli ki piyasej.

Inin mitsiljuiya ka ni machiotlajtoli se ki chitos Kuali tlen peualtilistli ka miyayotl tlen tlajtsintokilmej.

EYI IJTOLI.- Tlen ixkayotl tlen tlajtsintokili se ki ixnamikis tlen maseualmej, se kin kualchichiuas ka ni machiotlajtoli kemaj panose tlen tekipanoli ke tlajnauatiyanij miyayotl, ni se ki pantiya ka miyak tlajtsintokili tlen ixko tekipanoli uan uekapantili.

OME TEKPANALI.

NAUI IJTOLI.- kemaj tlen se ki chiuas ka ni machiotlajtoli se ki machiltos ka:

Se tlatitlanili.- Tlen tlatitlanili teyoualotl se ki ixnamikis kemaj tlen axitili uan tlajtsintokili miyayotl.

OME IXKAYOTL KA AXITILI TLEN TLAJTSINTOKILI MIYAYOTL:

Tlen ixpansi ki piyase nochij maseualmej kemaj mo axitise tlen tlajtsintokili tlatekiuilistli pan tetikayouili tlen maseualmej miyayotl pan ni tlajtoli tlen namaj pano machiotlajtoli;

EYI SENTIKA MIYAYOTL: Tlen tetikayotl machioketstli uan tlateyouali; tlen tetikayotl chiualketstli uan tlateyouali; tlenochimej kaltekikalmej uan sentikayotl tlen miyayotl teyoualotl uan kemaj teyoualotl; tlen tlakualotl in tlateyouali uan tlenochimej imachjua; tlen uexkatlajpikemej tlatekiyouilmej teyoualmej; tlen nepanteyoualmej; nochi tekikalmej uan sentikayotl tlen tlatekiyotl miyayotl nepanteyouali uan kemaj nepanteyoualotl tlen imachjua tekisini ki matise achtouiya ipan tlaneneuilyotl uan tlen machiotlajtomej teyoualmej; tlen sekinoke sentikayotl tlen ka tlajneuil uan tlen machiotlajtoli teyoualotl xi kixmatika tlen nelneliya miyayotl uan maseualmej ka ixkayotl miyayotl uan inin axka, kemaj ipan tematili inin tekipanomej taltose tlajpaleuilmej tlen ininmachxua ke ti itstoya, kemaj ti yeyekoke tlajtekiuilmej, ti selike tlajpaleuili tlen miyak.

NAUI TLAJTOLI TLEN NELNELIYOTL:

Tlen tlajtoli uan tetikayotl ika sekinoke miyayotl se tleniki ka maseualmej, tlajkuitlauilmej ipan ixkayotl katlaj kualtitok tlen tlajchichualmej.

MAKULI TLAJTOLI MIYAYOTL:

Tlen tlajneneuili tlen sentik tlajneuilmej ti kitskise, tlen ti moyatose, ti chitose uan yankuik tlajtolmej pan sekinoke temolistli uan pantlako ka tlen tetikayotl tlajteyouali, tlen kaltekikali, tlen miyakapa uan tekikalmej tlen tlatekiyotl miyayotl tlen teyoualotl uan tlanesentiloli, tlen itstose yolkemej uan tlenochimej, ka seyoke maseualmej uan tlajtlanilyotl, tlakayomaseualmej uan katla ki piya kuali tlanamikili ka axkatlanauatili uan tokaitl tlen ipati in sekinoke, uan ni kin maktilis tlapatili miyayotl tlen kemaj ti kiskitose, uan ti miyakilise, maktili uan yankutilise ka sekinoke tlakuilolmej.

CHITOSE TLAJTOLI AJUKUILISTLI:

Tlen sentik tlajtoli mo pantiya axuekaua uan nochi tonali tlaskitose ka sekinoke tlen nelneliya ti tlachiltose ka ni machiotlajtoli;

CHIKOME MACHIOTLAJTOLI:- Tlanextili tlatekiyouili uan axitili tlen tlajtoli miyayotl tlen tlateyouali in kuextekapa altepetl;

CHIKUEYI KATLA KUALA MIYAYOTL:- Tlen maseualtetikayotl ki chiuá sekinoke tekipanolmej ka tokaitl uan tlajpaleuiya ka sekinoke sentikamiyayotl, katli ueli mo axitise pan tlanauatili, uan

CHIKNAUI TLAMACHTILTLAMANTLI ACHKINEJTOKE:

Tlen tinochimej tlen ti itstoke miyayotl ti pixtose tlajtoli, tlatlantose ka ni machiotlajtoli uan temaktili katla ejeltilik.

EYI TEKPANALIK

Sentikatlajtoli.

MAKULI IJTOLI:- Tlen sentikamiyayotl eltoke ki chiuase uan ti moyauase ka nelneliya, katla tlen nelneliyotl, tlen tlajtoli katla ualtiuala:

SE.- Se tlajpiyalkali, tlen yolchikualotl te tlanetiya tlen temaktili ka sentikapa tlatekiyouili uan ke tekpantok ka tlen ti kitoua;

OME.- Tlen ti nelnemiltise tlatlaninij miyayotl ke ti kaxitiliti kaltlajnauatiketl sansemej;

EYI.- Tlen ipati mestli ka tlaltose, kalakitose tlen peualtili sansemej ki toua tlen ki tlalise tlen machiotlajtoli ki kalakise, uan machiotlajtoli tlachiltoke pankisas tlen tlateyouali tlen kuextekapa altepetl kemaj tlen tlayekose nelneliya katla uala, uan tlaltose sansemej;

NAUI.- Tlen temaka kamanali, tlamaktili uan tlapaleuili senkuali tlamantli ika tlachtlauili tlatekiyouili ki panexitiya tlen temakase temaktili, tlamantli uan tlamalinas ke tlen tla tlanilyotl, tlanamakili uan tlen sentikapa ti yase nochi tlakouase ka kuakualmej tlapaleuilmej;

MAKULI.- Katla tlachiualmej ka maitl tlen sentikapa uan, ka tlen nochi tlen tlapaleuili nelneliya ti kitskise tlen ti tlalise tlen sentikapa miyayotl;

CHIKUASEJ.- Tlen senkualik ka nochimej ka kualtiloya tlantiyake tlajtekiuilmej tlajyekolmej tlen tlachtlauili ka sesentsitsi tlen sentikapa miyayotl, kenij tlen ka maitl nechikolistli ka nelneliyotl.

CHIKOME.- Tlen maseualtlanauatili uan tlen ti kitskise nochi ti kin maktilise ka sentikatlachtlauili, sekinoke inin nemilis.

CHIKUEYI.- Tlen tokaitl, kampa mo pantiya, kuepontok, ka ni panolistli, tlen tlatlaninij miyayotl tlanauatiani ki tlaloke uan ki senkatose tlen tlatlanilmej tlajtoli miyayotl.

CHIKNAUI.- Tlen tlajtoli ni maseualtlajtolkamanali ka ni, kejna tlen ti kitskise ka nelneliya tlakuiloli tlen sentikapa miyayotl.

MATLAKTLI.- Tlen yolchikualotl te maktiliya, kejni ka tlen tlatlanilyotl, ti senkatose uan amatlakechilmej tlen kemaj axitili uan tlen sansetik.

MATLAKTLI UAN SE.- Tlatemoli nepaj sentika axkayotl uan sekinoke in tlajtilankaua;

MATLAKTLI UAN OME.- Tlen sentikapa miyayotl in tlateyouali uan tlen nepanteyualmej;

MATLAKTLI UAN EYI.- Tlaneuilistli axkapantsi ti peualtise tlen mo panextis ipan sekotilistli in tlateyouali;

MATLAKTLI UAN NAUI.- Tlen amatlakuiloli uan tlayekoltlajtlanili uan tlanamikili tlen tekipanoli; ti ki kasiti, patilistli, tlapaleuilmej yolchikualotl, ueyi tlapaleuili, temaktiliya, uan kejni tlenochimej tlen tlakuilolmej ke tekpantok ka ni tekipanolmej uan senkualmej;

KAXTOLI.- Tlen ti kasiti uan asitili tlen sentik tlatekiyouilmej, sansemej ka ni tlakuilomej nelneliya.

KAXTOLI UAN SE.- Tlen techyoualotok tlen sankuali katla ueli uan sesej tlamachtiltlamantli ka nelneliya.

KAXTOLI UAN OME.- Tlen tlatolmej ka tlaltose machioketstli, tlen tlaeliltise tlen tlamachtiltlamantli ka nelneliya;

KAXTOLI UAN EYI.- Tlen ni panoltili, tlen machiotlajtolmej in tlajpaleuilmej ika kuatitlantlakamej.

KAXTOLI UAN NAUI.- Tlen tlajtolmej ke ki ichpantiya tlen axkapantsi tlajtoli uan ka nechikosentilistli ixpantlajtoli uextlajtoli uan tlanamikili teyoualotl ixkayotl eltoskiya ki chiuasej ka miyayotl tlen kemaj mo panextise. Nokiya ki chiuasej ika sentikapa ka kualtilolmej tlen tlamachiuili ke tekpantok pan tlatitlanali nelneliyotl tlen tlaxtlauilmej tlen ixpantlajtoli uan nechikosentilistli ixpantlajtolmej;

SEMPOUALI.- Nochi tlajtoli katla se ki tekiuiya kemaj tlen tla yeyekoli ixkayotl ka axitili uan tlajtolmej miyayotl.

CHIKUASEJ IJTOLI.- Ajke tlaj eliltis, tlaj tekiuilmej, tlen tlamalinase, xi kuapouika o xi kajukuika tlajtolmej miyayotl uan ajuanti an ki mati tlen yampatsa ipan tlajtoli ka ni machiotlajtoli.

Tlenochi tlen tlajtolmej ka uelis tlen sentikapa itstose ki moyauase tlen maseualmej, mo manause Katia ki neneuiliya ken katsa ki kuapouise o neltokilistli.

Ajke tlajtlantose tlajtolmej sentikapa ki piyase tlajtlanilmej ixkayotl, tlajpepenilmej kampa eltok temaktili Katla ki chiuva amok mamaui ka tlajkuiloli, uan an ki selise katla Heli pan yankuutilistli tlen amatlajkuiloli kampa amok pantiya.

Tlen tlajtolmej se kin maktilis ipan mexika kampa, mok pantiya ipan sentikamiyayotl tlen chiuase tlen sentikapa miyayotl ki tlaltose tlajtolmej amok ki axiliya tlen tech maljuitose tlen yampatsa, uan tlen ki ixpanextise ka kualtitok in ejeltili tlen tlatlankemej.

Tlen poliuii, nelsosololi, kualankamanali uan iyantilistli tlen tlajtolmej sentikapa tlen amatlakuiloli ajke mok pantiya ki pantis tlajyauilistli ipan tlajtoli tlajtolketsali uan sekinoke tlajxitlauilmej sansemej.

CHIKOMEJ IJTOLI.- Tlen sentikapa miyayotl itstoke ki chitose uan ki peualtise tlakuepilise tlen tlajtolmej ke ki itosneki ka ni tekpanali.- Kejma chiuase tlen tlatitlanili senkatose tlen se kin maktilis tekipanoli uan panextise tlapaleuilmej, ka tlen tlayeyekoli ixnestos amatlakechili tlen achkapantsi, uan ti machiltose uan tlanextili kemaj tlen tlatemoli ka ni maya tlen tlajtoli ti kin makatose ka nelneliya tlen sentikapa miyayotl.

CAPITULO IV

NAUI TEKPANALI

TLAIJTOLI TLAJKUAPOUALISTLI

CHIKUEYI IJTOLI.- Ken Katsa tlajtoli ajuktos uan ueltos tekpantos uan akeya ki moyatos tlen tlajtolmej ueltose.

SE.- Tlaltose nelneliya tlen sentikamanali tlen tlateyouali uan tlen nepanteyouali,

OME.- Temose se kualtili Katla amo mech kokos uan tlen tekipanolmej ka kuitlauili o tlajyouili tlen tlatlakoli, uan tlamachtli tlen tlakuakualistli, tlen tlainantose tlen miyak, Katla ya uan seyoke ki piyase tlen piyali ka tleniki tlen temaktli tlen machiotlajtolmej;

EYI.- Tlen temolistli ti yase; teyouatlapixkemej ka tlen tlaj olochiuali panotiyas ke mo pantiya tlajtemolmej

NAUI.- Tlen peualistli tlen kemampayaya uan tlen tlajtoli ka nelneliya tlen tlatsintokili uan tlaixouili;

MAKUILI.- Kejma mo itos ni tlajtoli axkapantsi tlen tlamaxtili uan tekipanoli tlen tlalise amo mech kokos tlaxtlauili tlen tlateyouali, uan ti kitose se nepololi kejma tlajyeyekoua.

CHIKUASEJ.- Tlen tlalke ka sematili ti kitoua se machiotlajtoli Ka ipanitali ajuktos;

CHIKOME.- Kemaj mo itoua ni tlajtoli amo axka an ki selitose ka tlen tlatekiyouili inin neneuilis, ki kitoua o ixnestos ka tetikayotl tlen tekitinimej;

CHIKUEYI.- Mo itoua ni tlajtoli tlapaleuili uan tlakuiloli an ki machiltose tlen kalitik tlake kualtili nenentiyas tlajneuilmej, kitoua o ixnestos, peualtemoli uan tlen ti kitskise ka nelneliya tlatekiyouilmej;

CHIKNAUI.- Kemaj mo itoua ni tlajtoli katla ueli nentiyas se tlajchichiuilistli amok axka uan inka mech kichtilise ka tlajtlakoli ipan tlamantli xitlualistli;

MAJTLAKTLI.- Tlen tlajtoli ki axiliya ka tlen tekikauanij miyayotl uan namikilteyouali tlatitlanili ajakamej, tlen tlaltose ti neneuiliya se ueyi tlasololi ka maseualmej;

MAJTLAKTLI UAN SE.- Tlen temolistli tlen tlachikaketl ka tlatlaninij miyayotl uan kokoyani ti kin kauasej ipan kalchikauali miyayotl;

MAJTLAKTLI UAN OME.- Tlen amatlakuiloli uan tlapepenilmej ki pixtose tlenochimej tlen tokaxmej ikuiltosej;

MAJTLAKTLI UAN EYI.- Tlen tlachichiualli tlen tlatsintokili kemaj inka ki tlamiltiya, uan

MAJTLAKTLI UAN NAUI.- Tlen tlajtoli tlakuitlauili ka tlen iyanka tlamatili.

CHIKNAUI IJTOLI.- Tlen tlajtoli ajuktos ki piyase ni tlakuiloli ka majtlaktli uan ome xiuitl. Tlen sentikamiyayotl kemaj ki tlamiltise tlatolketsali, an uelise an tlachichiuase ka ni tonali ke ki neneuiliya, nochipa uan kemaj tlapaleuise tlen tekitinij ki piyase ijtoli tlen kemampa.

MAJTLAKTLI IJTOLI.- Tlen tlajtoli mo machtitok, uan tlatemoli tlen tlatitlanili.

MAJTLAKTLI UAN SE Inka uelis tlapaleuise ka tlakuiloli uan ajuktos kemaj ti kamanalti tlen tlatsintokili uan kokoyaixpanoli uan tlatlakoli ka se maseuali

MAJTLAKTLI TEKPANALI

Tlajtoli katla mo chiuas

IJTOLI MAJTLAKTLI UAN OME.-Tlajtoli katla mo chiuas eltos tekpantos katla tlen:

SE.- Mo kua tlen inin neneuilis, tlen nelneliya tlen tekikauanij ika sekinoke maseualmej;

OME.- Tlen tlajtoli ti seliya tlen tekipanoli tlen sentika tlatlaninij, kejni kenkatsa tlen tlajtoli mo seltiuiya ka san se neneuili tlapotos uelis ka sekinoke;

EYI.- Tlen tlaichmatili, tlachiltose o ti kin iljuise tlen kemaj, ki pixtose tlen xiuitl, tlachilili, tlatlantose, temaktilistli o temaktili, ka tlanauatili machiotlajtoli ueltos kuitlautose ka tlen to seseli, kejni kenkatsa tlen tlajtoli tlen ki pantise tekpanali ni tlayeyekoli

NAUI.- Tlen tlajtoli kuali tlen sentikapa tlatlaninij ki itose ipan tlatolketsali tlen tlayeyekoli, manuili tlen tlatsintokili ti kitose ti kaxiliti;

MAKUILI.- Tlen tlajtoli nelneliya kemaj ti asitii ti kitose nelneliya katla ti kitoua;

CHIKUASEJ.- Tlen amatlatemoli tlapatinij tlen sentikatlatlaninij uan kokoyanij tlen sentikatlapatyanij, uan

CHIKOME.- Tlen tlakuiloli ti tlachiltoke ki piyase nochi tlen amatlakechili in machiotl.

TOKAYOTL OME.- Tlen tlajtolmey ki piya temaktilise tlajtolmej:

SE.- Se axkayotl ki piyase chiualketsali tlen tlateyouali, taltose tlenochimej in tekikali uan katla kalaktiyase ipan tlachichualmej, kejni katsa inin maxjua poliui, uan tlen neneuiliya tlenochimej tlajkuakualistli tlen tlateyouali;

OME.- Tlen machiotlajtoli tlen tlateyouali;

EYI.- Tlen tlajkualotl tlen tlajteyouali;

NAUI.- Tlen tekikal tlajnauatiketl tlen katla kalakti;

MAKUILI.- Tlen tlatekiyotl kemaj nepanteualmej;

CHIKUASEJ.- Tlen katla mo pantiya ka tlaneneuilmej teyoualolmej, uan ixchialismej;

CHIKOME.- Tlen uexkatlapixkemej tlatekiyouilmej teyoualmej, uan.

CHIKUEYI.- Nochi; sekinoke sentik yase tlen ki nenemiltise tlen sentikatlaxtlauilmej.

IJTOLI MAJTLAKTLI UAN NAUI.- Tlen tokaxmej uan tlen se tekikalmej mo kauase tlen katla kalaktiyase ki pixtose uan ti kin maktilise tlen tlajtoli, inin juanti tlen mok kuentise tlen temaktili ka maseualmej, panextise tlen tekipanolmej taltose tlen tlajtoli.

IJTOLI KAXTOLI.- Tlen ti kitoua mo kuitlause uan ueltos ki chitose tlen sentik tlen tlajtoli uan sekinoke se ki neneuilis tlen kualtitok, an ueltose an ki chitose uan neneuili ka tlen tekipanouani, uan tlen tech tlakakilise ka nelneliya ka kualtiloya, ti kitskitose uan ka nelneliya.

IJTOLI KAXTOLI UAN SE.- Tlen ti kitoua mo kuitlaultise ueliski ya ki chiuase sentikapa nochi sekinoke tlatolmej katla mo chiuas tlen ueyi uan tlen maseualmej uan katla temaktiltose, ka sekinoke tlayeyekolmej, sentikatlachtlauilmej, kejni katsa tlen tlajtoli ki itose maseualmej kin maktilise tlen axkapantsi tlen tlatekiuili uan tlajneneuili ka tlaxtlauili.

KAXTOLI UAN OME.- Tlen tlajtoli ixnestos tlen ixpantlajtoli uan tlen mo uantise ixpantlajtolmej uan tlateyoualotl ka sekotilistli tlaix uatsanili eltoskiya se ki sentikachiuas tlen tlatsintokilmej katla an ki chiuase amojuanti.

Katla ya kuatitlantlakatl ueltos tlatlantos ka ni ueueyotl teyoualotl tlen tlaix uatsanili, tlajtoli sansej tlajtekiuili tlen sentika tlaxtlauili tlen an ki itskise ka ome pantlako ixpantlajtoli uan tlen mech maktiliya ixpantlajtoli.

TOKAYOTL EYI TLEN TI KAXILITI SE TLAMATILI UAN TLAPOTOS

SE TEKPANALI

IJTOLI UAN EYI.- Tlen sentika almontlali ueliskiya tlapaleuse tlen tlatitlanili kemaj chiitose yankuitili ka setlamanti uan nochipa ka miyayotl tlatlaninij pan tlamatili, kaltlamachtili, kakiuili uan nochi ka seyok tlamantli tlamachtise uan tlayeyekose uan ki machiltose tlen katla kuali.

IJTOLI KAXTOLI UAN NAUI.- Tlen tlatitlanili ti ueltose tlen kejni ti kitoua tlakuiloli uan tlamachtili, primaria, secundaria, bachillerato uan kemaj temaktilise tlen tlamachtianij tlen xochikalkonemej, primaria, uan secundaria tlen tlamaxtise pan tlateyouali, se ki tialis ki piyase tlen tlachilili tlen kualtiloya uan pakilyotl uan ki xitlatose tlen axitili uan sentitlajtoli ka maseualnechikolistli to tlajtilanka tekitiketl kemaj tlamiltise, tlapaleuilmej, ka tlen tekitinij uan tlamaxtianij yeyejoltlanilianij ipan tlachichialistli tlen eltose uan tlen chiuase tlen tlatekiuilmej tlayeyekose tlen katla ti kitoke tlen tlatlanilyotl.

TOKAYOTL NAUI AXITILI TLEN TLAJTOLI

TEKPANALI UAN SE. KUITLAUILISTLI TLEN SENTIKAPA.

IJTOLI SEMPOUALI.- Tlen tlajtoli ti kin maka tlen sentikatlali mo kuitlaultise ki chiuase ka eyi sesentlamantli:

SE.- Tlajtoli xitlauak.

OME.- Tlajtoli ka tlachichialistli ka tekikali uan sentikamaseualmej,

EYI.- Tlajtoli amatlakechili tlatlanili ka tlakuiloli uan tlen tlatolkayotl mochtos.

TEKPANALI UAN OME. TLAJTOLI XITLAUAK.

IJTOLI SEMPOUALI UAN SE.- Tlen katla itstoke tlen sentikapa ueliskiya ki panextise ka seyoke tlen axkapantsi uan tekiuise ka miyak kualtiloya, injuanti ni amatlakechili tlen kualtiloya tlen tlatolsenkaketl.

IJTOLI SEMPOUALI UAN OME.- Se ki neneuilis tlen tlajtoli ka selilistli ka sentikapa uan ueliskiya mo panaextis kejni pan teposkamanali tlen kampa ueli ixmatilos uan ka tepostlatemoketl tlen sansemej, ualtlualase tlajtolmej :

SE.- Tlen tlaneneuilyotl ixpantlajtoli uan tlateyouali tlen kuextekapa altepetl, tlen machiotlajtoli temaktilise, ka iuexka xitlauili, tlen amaneneuili uan tlateyouali, uan sekinoke ki taltose uan tlachiltose tlen sentikapa.

OME.- Nochi tlen tlajtoli katla mo pantiya ka temolistli pan tilmekali uan kejni ti nenuiyya tlen kualtitok kemaj tlen miyayotl ka tlenochimej ;

EYI.- Tlen yolchikauayotl tlen tlatekiyotl miyayotl tlen teyoualotl, kejnkatza tlen tekikalmej uan tokaxmej uan tlatlaninij ka nelneliya sesentsitsi ;

NAUI.- Tlen yolchikauayotl tlen tlateyoualotl uan tlateyouali, kejnkatza tokaxmej tlen se tekitiketl imamaxjua sese tlatitlanili ;

MAKUILI.- Tlen yolchikauali tlen tlakuakualotl uan tlateyouali, kejni katsa tlen tokaxmej an mo axka tlen an mojuanti ;

CHIKUASEJ.- Tlen yolchikauali tlen nepanteyouali tlen sentikatlali, kejnkatza tlen ayau tlen katla itstoke, ka tlen tokaxmej ka nelneliya ka an mojuanti.

CHIKOME.- Tlen ixnamikili tlaxtlauilmej tlen amo axka tlen tlatemoli tlen tlatekiuili ipan tlatekiyotl sentikapa tlen teyouali, tlateyoualotl sekotolise, tlakualotl uan tlateyoualotl pan kuextekapa altepetl.

CHIKUEYI.- Tlen yas tlaxtlauili katla panoti tlen tlayeyekoli ka nelneliyotl ;

CHUIKNAUI.- Tlen tlaxtlauili sentikapa, kejni kenkatsa tlen ki itose ka ejeyi mestli. Tlen yankuutilistli uan tlalili ika tlaxtlauili sentikapa ;

MAJTLAKTLI.- Tlen sentik tlaxtlauili, uan tlen tlateyouali ach mo chiki tlen kualtiloya ;

MAJTLAKTLI UAN SE.- Tlen amatlaxtlauili kemaj tlen ki ixnamikis tlen sentikapa tlatlaninij ;

MAJTLAKTLI UAN EYI.- Tlen amatlajtoli uan nechikolistli uan tlanamikili kemaj tlen tekipanoli sentikapa, temaktilise, an ki selise, uan amo mechtsakuilise tlen yolchikaualotl, kejni temaktilise ke achtouiya, uan

MJTLAKTLI UAN NAUI Tlen sekinoke tlatemolistli tlen matlatskise ka nelneliya se ki machilitos tlen kualtitok se ki taltos.

IJTOLI SEMPOUALI UAN EYI.- Tlen tlaltose ka tlen ijtol tlen panoyas uan inka mo tekiuse tlen kemaj tlen tekitinij Katla tlen kualtiloya ki tlalitose uan mo pantis pan almontlali tlen inka motlalis axitilistli, internet ka kualtiloya se tlatlanis ka ni tepostlajtoli xitlauak ipan tekikali, mo pantiya, uan tlen kejni temakatose uan an ki ixmatise tlen amatlakuiloli.

TEKPANALI UAN EYI TLAJTOLI KA YOLCHIKAUALOTL KA IXOUILTLANAUATILI.

IJTOLI SEMPOUALI UAN NAUI. –Tlen axkayochiualketstli tlen tlateyouali ki piyase ka se tlatekiuili tlen computo ka se yolchikaualotl uan mo pantis ka se kakiuili ixpanestos ka se siuatlakuiloketl, tlen tekikali, sentikatlali, imaxjua mo kuapoltinemij uan tlen neneuiliya tlenochij tlajkuakualistli tlen tlateyouali, ka tlen uelis mo chitos tlen tlatlanili ka sekinoke maseualmej, tlen ejeltli ka ni tlajtoli. Tlen machiolotl uan tlen tlakuakualotl ki chitose tlen inin juanti inintlajneneuil.

Tlen tlatsintokili tlen ki ipanitase tlen ajukuili tlen tlajtoli kampa ueltos se kin ixkopinas tla ti nektoke.

IJTOLI SEMPOUALI UAN MAKUILI.- Tlen tlajtoli kampa ueltos temakatose ka tlen yolchikaualotl katla ualtiuala ni mantsi:

SE.- Se yas tlen tlaxtlauili uan tlen uextlanauatili uan tekikali, uan ki chitose inijuanti,

OME.- Tlaxtlauili uan temaktili uan tlatlaninij miyayotl;

EYI.- Amatljatlaniyotl tlen tekipanoli;

NAUI.- Tlatlanilyotl uan yolchikaualotl tlen uextlanauatili ka tekikalmej;

MAKUILI.- Teyouali sankualtsi.

CHIKUASEJ.- Katla tlen temaktiliya tlateyoualmej uan tlatlanili temakase

CHIKOME.- Amatljajtoli tlen ixko kakiuili tlen sankualtsitsi tlen ipati, tlaxtlauili uan ajukuilistli tlen miyayotl, uan

CHIKUEYI. - Tlen ki piyase ipan tlajtoli tlen majtlaktli uan chikomej ka ni machiotlajtoli.

TEKPANALI UAN NAUI. PEUALTLAJITOLI

IJTOLI SEMPOUALI UAN CHIKOMEJ.- Tlen tlajtoli miyayotl uelis ti tlatlantosej ka tlakuiloli ka tekitiketl tlen katla temakas.

IJTOLI SEMPOUALI UAN CHIKUEYI.- Tlen tlatlanilyotl uan axitili tlen tlajitoli uelis mo axitise ka tlakuiloli, ka koyotlajtoli, sentikatlali tlen katla temaka, tlen ti piyase, nochipaj, timo axitisej ka amatlakuilolmej:

SE.- Se ixkopinka tekitiketl uan ajke yas,

OME.- Tokaitl tsontitok, sentikatlajkuiloli uan ixkopinkayotl ka amatlakuiloli ka nelneliya tlen tlatsintokili, uan

EYI.- Ixkopinkayotl uan imelakti tlen tlakuilomej Katla tlatlani.

Kemaj tlen tlatlanili kejni ti uikase tlen yankuutilistli tlen amatlakuiloli, eltoskiya ti uantise, ka ni, amasentili Katla kual tlen kampa mo pantiya tlaxtlauilmej tlen xitlauak.

IJTOLI SEMPOUALI UAN CHIKNAUI.

Ka tlatlanili axnesi uan inka ki piya nochij tlen tlasentiloya tlen ijtol panoti, tlen sentikatlali ueliskiya ti kin machiltise tlen tlatlanilmej uan ti kin iljuise Katla tlatsintokilmej tlenochimej, ka ni senkualistli kalaktiyas ka ome tonali yatiyase, ka se ixpankistli tokaxmej tlen mo senkatiyas uan se ki itas ka se kakiuili tlen ixpanestos ka sentikamiyayotl.

Kemaj panos nopaj tlatlanketl inka ti kiluise tleno ka se tlajitoli pan makuili tonali, se kin maktilis ka nelneliya.

IJTOLI EYIKPOUALI.- Ke ni tlatlanilyotl ixpanestos pan se tekikali katla inka ten tlajikana kemaj temakase tlen tlajitoli uan inka ki piyas kakiuili, tlen tekikali katla ki seliya, ki selitos tlalnamikili katla ueltos tlatlantos, tlapaleuilmej pampa amo aki kalitik tpan ome tonali ualtiuala, uaka tlake se ki ixpanestis tlen tlakuiloli uan mo katiyas kakiuilmej tlen ixnestos tlen tlalike ka sentikatlali.

IJTOLI EYIPOUALI UAN SE.- Inka uelis tlatlanili uan se kin chiuilis katla tlen tlatlani tlen ki panoltise inin tlakuilol, tlen ki itoke pan tlapaleuili katla temaktiliya tlen tlajitoli.

IJTOLI EYI POUALI UAN OME.- Tlen tekitiketl tlatlantos uan ki temotos temaktilistli tlen tlajitoli katla ki tlatlaniya, uan inka ki piyas tlajitoli, achkapantsi, chitose tlayeyejkolistli tlatsintikilmej.

IJTOLI EYI POUALI UAN EYI.- Tlen tlatlanili nokiya uelik tlatlantose uan eltos temaktili, tlen tlaixmatili ka seyok tlamantli, amatlakuiloli uan seyok temolistli tlen mo ixpantis kemaj ueltos tlen mochiuas uan inka mo chiuas tlen tlajitoli uan kejni ti kitoua kanij tlakuiloli.

Tlen tlàyeyekoli kani tlaxitlauili se ki chiuas pampa inka se kin takanis tlen tekipanoli tlen tekitiketl.

Tlen ni tlatlanilyotl ueliskiya ka kualtitok tlen tlajkuiloli tlen kuakuali ixko tlen katla ti kitoua tlen tlaixmatili.

IJTOLI EYI POUALI UAN NAUI.- Temojtose tlen tlajitoli ki piyase ka ixpanestili ka nelneliya, tlen tekitiketl temakatos uan ejeltili tlen tokaxmej ka kualtiloya kemaj temolistli, ti manauitose katla tlen tlatlanili tlajneneuilstli uan inka tlajixkopinase.

IJTOLI EYIPOUALI UAN MAKUILI.- Tlen tlajitoli katla temaktiliya uan axtlaxtlauase ; uan ino mo pantis uan uelis se ki ijtos tlaxtlauili tlen yankuik nenentos ika ininjuanti tlen matili tlatlanilyotl.

Tlen amatlakuiloli, nokiya ajuktos tlen inin axka tlen sentikatlali uan mokatiyas inin kuenta tlen tlatekiuili ka amojuanti, kemaj se ki chiuas tlen ixnestos tekipanoli.

IJTOLI EYIPOUALI UAN CHIKUASEJ.- Tlen sentikamiyayotl ti neneuiliya ipan machiotlajitoli tlen ti itstose tlapaleusej uan temakasej tlajitoli tlen achkapantsi uan tlamachiltili ka maseualmej inin ixko tlen tlajtlaniyotl uan se ki chiuas, ka tekitinij uan tlatlanili tlaikantiyas, ika setlamantik uan chiuase kenij ti temitise tlen se chiualistli uan se ki ijtos, tlen kejni ken katsa sentikajtlali kemaj tlen katla se uelis se mo axitis kemaj tlatlanili tlanamikili uan chitose tlatsintokilmej, temolistli uan tlatsintokili tlen ixko tlen tlaneneuili uan yolchikaualotl, tlen ixko tlàyeyekoli tlen tekipanoli ika tlajikananij tlen kitoua tekitiketl .

IJTOLI EYIPOUALI UAN CHIKOMEJ.- Kemaj panotiyas tlen tlatlanili uan tlakuepiltos, se ki iljuis ka ixteno tlen tlatlanketl uan tlen maseuali mo kuentatis,ka tojuantij, tlen tlatlanilyotl ueltos se mo axitis ipan sentikajtlali uan mokuilauiltise,ka inin horario pan tekikali tlen nelneliya, ki chiuas ika imelakaj uan ti kin iljuissej ki panextise ixkopinkayotl uan tlajcruзитеkisej ka se ixkopinkayotl tlen kejni.

Tlen ti kin iljuisse tlakuitlajuisse ka maseualmej katla ki chiuas tlen ininjuanti uan akeya mo tlaliya.

Tla ni amo ki matki uan inka tlaixuatsani, tlen ki chiki sempa uaka tlakuepilis ti kiljuisse tlaj ompoui ni kuesoli. Uan ti kiljuisse tlen maseualmej se kin makatos se kentsi ka nelneliya imelakaj.

**TEMAKTILISTLI TLEN YANKUITILI IKA, P.O.KAXTOLI UAN EYI.
TLEN MESTLI OCTUBRE UAN MAKUILI TSONTLI UAN EYI.- 2003.**

IJTOLI EYIPOUALI UAN CHIKNAUI.- Tlen se kichitos kitoua tlen ijitoli panotiyas uan se ueltos se ki chiuas ka sekinoke ka majtlaktli tlen tonali se ki chiyas, uan ti asiti pan tlako kualtiloya tlen amo an uuetise an ki nechikose tlen tlajitoli tlatlanilistli. Kanij, tlen katla kalaktiyau miyayotl uelis an kin iljuisse se kamanali tlen majtlaktli tonali panotiyas tlen ki itskise tlen tlatlanilyotl, uan ti kitose tlen nelneliya ka tlen katla an ki chitokej tlen tlatekiuili ika nochi tonali ki chiuase, uan ti ueltose

ti chitose ka se amaixpantli tlen se chiuali ka sentikapa uan se ki tlajchiltos ka se kakiuili tlen ixnestos ka tlen ixtlalili tlen tekikali ipan tlen katla tlatlantoya tlaijtoli.- Uan yonse, ti chitosej panoltilistli uan ka eyipouali tonali ti chitose.

IJTOLI OMPOUALI.- Panos expouali tonali tlen tlatlanketl inka ki itos uan se kin machiltis inin ixko tlen temaktili tlen tlajtoli katla ti tlatlankej, tlen kalaktiyase miyayotl ki itose se senkauali tlen katla temaktili uan ti kitoua tlajtoli, ti tlatlajmise uan ajuktos tlen amatlajtoli.

IJTOLI OMPOUALI UAN SE.- Chitokej kemampaya ti neneuiltokoj ipan ijtoli tlen axtiuiya, tlen tlatlanilyotl uan tlajtoli inka mech paktiya tlen tlakuiloli tlen tlauei uue uan amo nochi tlen tlanamiktokoj tlen tlatlanini, ni ueliskiya tlen asiti ka tlatitlanili tlen teyoualotl uan tlakuauiltstiketl axitili tlen tlaijtoli, uan ki itosneki kalaktiyase miyayotl tlajkuepilise tlen tlaijtolmej tlen tlatlanili ika tlen tlaijtolketsali ka kualtiloya katla asij.

Kemaj techmakaua inka temaktiliya tlen kamanali uan kepaj panotiya uan kejni tlen tlatlanili uan asitiyas tlen tlaijtoli, ka tekitiketl itstos tlapaleuitos uan temaktilitos tlen tlaijtoli ka se kakiuili tlen uekatos uan amo uekauas ka majtlaktli tonali, ti taltose ika nochi tlen tlaxtlaulmej uan chitose sempa ti yankuutilise tlen amatlajtoli, nochipaj tlen kemaj tlaijtoli tlen ki itosneki uan amo se ki kuapouiya.- Kemaj se ki chiuas tlen mo pantiya pan machiotlajtoli tlen amo an kamanalti ika tekitiketl uan se kin iljuis kejni katsa mokuapas se tlatlanilyotl. Uan tla amo ki nextis tlapaleuili

TOKAYOTL TLEN MAKUILI TLATITLANILI TEYOUALOTL TLEN MO KUENTIYA KA AXITILI TLEN TLAIJTOLI.

TEKPANALI TLEN SETSI

IJTOLI OMPOUALI UAN OME.- Kejni ken katsa tlen kakiuili tlen tekitiketl, tlamaxtis, tlapaualtis uan tlatlantokas inin ixko tlatlanili uan axitili tlaijtoli ika nochi, se ki chitos se tlakanechikoli ka tlaneneuili se tekipanos ka imelakaj, tlen tekipanoli uan se ki selitos.

IJTOLI OMPOUALI UAN EYI.-Se tlatitlanili eltos tlen kalaktiyase tlen ualtialase ika setlamantli :

Temaktili tlen yankuik, p.o kaxtoli uan eyi tlen mestli octubre tlen makuili tsontli uan eyi.

SE.- Tlen eyi tlatitlanili, tlen to tekitika mokauis ome uan nokiya ki pixtose tlakuiloli pan tlamapaleuili kanij ti ueltosej ti kaxiliti tlen mo pantiya pan ome tlen

tlatilankaua tlaj inin juanti mo pantiya tekiti katla uan amo ixtlakati, uan ti pixtose tlapaleuilmej ka kualtiloya.

Tlen temakase tokaxmej uan axkayochiualketstli tlen tlateyouali ueliskiya se ki ixnestis ka sekotilistli tlen tlateyouali, se amatlakuiloli tlen nepaj ka eyi tlen tlatitlanilmej kemaj ti kin tlapepenise. Tlen ki polos tlen senkauali tlen sekinoke inin maxjua, se nenentos kejpaj tekipanoli tlen kemaj inin patlaka kakiuilimej ni tlatolketsali uan amo uekauas ika eyipouali tonali ;

OME.- Se amatlakuiloketl tlen amaixpantili, uan ajke uelis ki chitos tlen kualtitok ki pixtos tlen tokaitl tlen tlamatili ka se licenciado ka ixkayotl, tlen ki kaki tlatitlanilmej,

Eyi.- Se ki chiuas tlamaxtili ti kauase ka tlen tlatitlanilmej, uan

NAUI.- Tlen maseualmej tletekiyouilmej ka kualtiloya kemaj uelis ti puas uan tlatitlanili, ki kake ka tlen tlatitlanilmej.

IJTOLI OMPOUALI UAN NAUI.- Kemaj se ki chiuas tlatitlanilmej ki neki ni :

SE.- se yolketl pan nauasentikatlali,

Omej.- Se ki piyas tlen eyi pouali xiuitl tlen tsontitok kemaj mitstlalise ;

TEMAKTILI TLEN YANKUIK, P.O KAXTOLI UAN EYI TLEN MESTLI OCTUBRE UAN MAKUILI TSONTLI UAN EYI.

EYI.- Se tlamantli tokaitl tlen kualtilisej ka tlanauatiketl tlen tekitiketl tlen tlaikanketl pan tekipanolistli ika eyi xiuitl, tlayejyekoli tlen tlamantli.

NAUI.- Kin paktis ixmatili tlen kualtitok inin sejseli ika tlamantli,

MAKUILI.- Amo ki chitose tlen tekipanoli uan tla inka mo pantis tlen tlanauatiketl uan yonse kakiuili tlen ixpantlajtoli, uaka amo yekantlatlajtoltinij uan yonse tlakotonali ki neltokase, kemaj axkapantiyas tlen makuili xiuitl, uan amo ki chitos tlatlanketl miyayotl ka tlen axkapantili tlen se xiuitl panotiyas, ka sejsse uan seyoke tlen panotiyasej kakiuilmej ika tlatemoli, uan

CHIKUASEJ.- Amo kalakisej ka se tlatlakoli uan tlakajkayauali

IJTOLI OMPOUALI UAN MAKUILI.-Se tlatitlanili uejkaua ka kualtiya ka se kakiuili tlen naui xiuitl uan amo ti kin ompoualtisej tlen sempak.

Tlen tlatitlanilmej amo ueltos se kin senketsas inin tekipanoli kemaj tlen kualtiloya uan ni mantsi tlen kakiuili kemaj tlen katla yatiyasej tlaneneuilmej, ti kin manausej inin kuesol tlen temaktilisej ika sekotilistli uan tlateyoualistli.- Kejni ni tekipanoli

ueltos mo pantis ka sekinokej tlen tekipanolmej uan tlen yolchikaualotl miyayotl, ti kin manausej ka tlamachtilya uan tekipanolmej ika tlamachtili.

Se tekiketl ueliskiya ti tlajchilise ka nelneliya se kakiuili ka se xiuitl, uan ueltoskiya tlen sempa ti tlajtemosej.

IJTOLI OMPOUALI UAN CHIKUASEJ.- Tlen tlatitlanili ki pixtos tlen yatiyas katla temaktilya.

SE.- Kikuitlouis tlen chiualistli uan tlen namajpanos machiotlajtoli,

OME.- Ti kixmatise uan senkatosej tlen axitili katla mo panketstos tlen nenejmiyotl tlen tlatlanili ka se senkauali tlen tlakuiloli ka kalaktiyas ika miyayotl, uan chiuasej se tlatlanili uan axitili ika tlen tlajjtoli,

EYI.- Chiuasej se tonali ueyi kemaj mo tlatlanisej tlajtolkuiloli uan chiuasej ka mamajuili,

NAUI.- Ti tlatlantosej, se tlatlanili ika ininjuanti, tlatsintokilmej tlen tlakuiloli uan teluili tlen inin ixko uan amo temaktilisej tlen pano pan machiotlajjtoli,

MAKUILI.- Pantlaltosej katla ki chitiyau se tleno miyayotl katla temaktilya tlajjtoli tlen tlatlanianij ipan tlatolketsali tlen namajpano pan machiotlajjtoli,

CHIKUASEJ.- Tomoj patlatosej pan amatemolistli uan tlachichiualistli uan kepaj tlaj ikananij tlen tlajmaktilya tlen namajpano machiotlajjtoli,

CHIKOMEJ.- Ti chiuasej tlen tlaixmatili uan tlatsintokili ka kualtiloya kemaj kuali tekipanolmej an ki tlaltosej

CHIKUEYI.- Chiuasej uan ti panextisej se tekipanoli ka maitl, uan tlaixmatili uan tlatsintokili, tlen kemaj ti tlaltosej yolchikaualotl uan ti matisej tlen tlamatili ika inin ixko ka ni machiotlajjtoli,

CHIKNAUI.- Chiuasej tlen amatekpanoli uan tlachililistli tlen se xiuitl, uan katla techmaktilisej tech tokaxtisej pan tlachiualketstli tlen teyoualotl kemaj kin uantis inin tlachilistli tlen panextiyaspan tlateyouali,

MAJTLAKTLI.-Ti kin tokaxtisej tlatlaninij ka miyayotl tekipanolmej, uan

MAJTLAKTLI UAN SE.- Ti kin tlatlanisej inin tlaxitlauil ipan kalitik uan ika sekinokej tlaxitlauilmej tlen mo pantiya pan tekipanoli.

IJTOLI OMPOUALI UAN CHIKOME.- Se tekitiketl pan tlatitlanili ki taltos se amatlakuiloli tlen sejsen xiuitl tekipanolmej uan ixalo ika sekotilistli tlen tlateyouali, tlen mestli noviembre, uan mouantis ka ixnestili tlajitoli ki taltos uan kalaktiyas miyak tlamachiltli ka ni machiotlajitoli ; uan miyak tlamantli ti selitosej pan tlatitlanili ; kejnkatza uelis se tlachixtos uan kanij yolchikaualistli tlen machiotlajitoli.

Ni amatlakuiloli tlen sejsen xiuitl ixnestos uan ti peualtisej tlen tlaneneuilmej.- Inin nenemilis uan ejeltilistli tlen kalaktiyas ika sentikajpa.

IJTOLI TOKAYOTL IKA CHIKUASEJ PANTLAKO TLEN TAKANILI

TEKPANALI TLEN SETSI.

OMPOUALI UAN CHIKUEYI.- katla ixtlakatij tlen tlachiuali uan kualsenkauali ika tekitinij

Katla amo ki selis axitili tlen tlajitoli, uan kin ixkotonas nenemilmej tlen tlatemolmej uan tlaikanas pan tlatitlanili.

IJTOLI OMPOUALI UAN CHIKNAUI.- Se ki peualtis ka nenemili uan tlatemolistli kemaj mo panextis se takanili uan uejkakiya uakaj kejni :

IJTOLI UAN OMEPOUALI UAN MAJTLAKTLI.- Tlen chixtosej kemaj se ixkotonali ka nenemili uan tlatemoli ka tlen majtlaktli tonali, tlajpouali uan nimantsi ti kitoua tlen eltos tlachichiuamej uan ti mech iljuiya ka kualtiloya tlen tlatekiyouili takanali.

IJTOLI OMEPOUALI UAN MAJTLAKTLI UAN SE.- nenemili uan tlatemoli ueliskiya mo panextis ka se tlakuiloli tsontitok tlen katla uala pan tlatlanilyotl. :

SE.-Uelis se tlatlantos pan tlatitlanili teyoualotl uan tlakuakuili ika axitili tlen tlajitoli,

OME.-Chiuasej ka nelneliya tokaxmej uan an ki nekisej uan ti nenuilisej amo tlaikanasej machioketstli uan tlanauatiketl ki neneuiliya ka tlajtolketstli uan ixmatilos ka ni amatlakuiloli tlen tekipanoli ika sentijkapa ;

EYI.- Ti chitosej ka kuali tlaneneuilmej tlen tlajtolketstli uan ach tlajkuesos,

NAUI.- Ti taltosej kakalpaj kemaj an ki selisej tlamachilmej uan ka ni tlajneneuili, yon se tokaitl panos ki tlakakiltos uan ki selitos,

MAKUILI.- Ti tlachiltokej tlajchichiuamej uan ki kualtilisej takanilmej tlen tekitiketl mo kuentiya imajtika. ;

CHIKUASEJ.- Ti tlaltosej uan kejni ti kitoua ka kualtiloya tlachichualmej tlen peuas takanili, tlajsosoloua katla mo peualtiya tlen nelneliya ki kualchichiuasej takanilmej, pan tlanuatili machioketstli ika nelneliya kokoyaj ixpanolistli,

CHIKUEYI.-Ti tokilisej tlaixkopinali uan ka kualtiloya, tlamachilti uan tlasenkechili.- Tlen kemaj mo elnamikis se tlachiuali tlen katla amo mo kualtiliya ka ni tonali, tokiltisej ka se tlaixkopinali uan ti kompojusej sempaj,

CHIKNAUI.- Ti temaktilya uan temakasej katla ixnesi tlen sansej xitlaualistli uan chitosej tlatsintokili, kampa uelis tokiltisej amamej tlen katla ti piya, pan

MAJTLAKTLI.- Se tlaj amaixuatsanis uan ti peualtisej ka ni makpilkualtiloya.

IJTOLI. OMEJPOUALI UAN MAJTLAKTLI UAN OME.

Kemaj amo onkas tlatsintokili uan kemaj ki chitosej ka kualtiloya ka kokoyanij ixpanolistli pan tlatsintokili, uan amajuanti an ki kitemosej tlatlanilmej uan an ki tlachilisej ka ni pilijtoli chiknau ijtoli panos.

IJTOLI TLEN OMEPOUALI UAN MAJTLAKTLI TLEN EYI.-

Se tlatitlanili uelis se ki kuitlauis uan ach kuali se ki ixkotonas tlen sanimaj uan tlatsintla kin panotos, ka se kokolistli ni tlakuiloli ti tlachilise. Kemaj yonse ki patla tlen tlachiualemej kemaj se xitlauali amo kuali yau tlen tlajitoli sosolitij uakaj uelis se ki temos uan se ki chiuas ka eyi tonali, tlen katla panos uan ixnestos pan tekpanali tlen katla uala.

Kemaj ti nenentosej uan tlachiltose tlen amo uala tlakuiloli ke achtouiya tlatitlanilmej tlen mo pantiya, uan amo ki chiua yonse tlatitlanili uan tlachilisej ka ni pilijtolmej, ka ome, eyi, nau, majkuili, chikueyi uan majtlaktli tlen ijtoli ome pouali uan majtlaktli uan se uan tlenualtiuala tlen machotlajitoli, uan kejni ixmatilos nochi tlen katla achkepa mo pantiya uan tlamiltisej tlen chiyalistli machioketstli kemaj ixnestos, se kin tlajkuepilis.

IJTOLI OMEPOUALI UAN MAJTLAKTLI UAN NAUI TLEN KALAKIS TLEN IXKOTONALI KEMAJ :

SE.- Tlen axkemaj mo ikankixtis se tlakuiloli tlen nenenilyotl uan tlachililistli,

OME.- Se tekiketl mo kuentiya tlachichiualemej uan ka kualtiloya tlatakanilmej tlen ki kualchichiuas uan momojlinis, uan kejni mo senkauas ka imelakaj uan ti kitoua achtoui maj mo senkaua tlen tlanenemilmej, uan

EYI.- Tlen katla ki temoua mikilistli.

**IJTOLI OMEPOUALI UAN MAJTLAKTLI UAN MAKUILI.
TLEN TLATITLANILI KEMAJ TLEN MOK KUALTILIS UAN KUALTIYAS TLEN
NENEMILI UELTOS :**

SE.-Chitosej,

OME.- Temaktilise tlen tlachichiuamej tlen tlatakaniyani, uan

NAUI.- Ti manelosej nochi kakiuilmej ka nelneliya tlatakanilistli.

IJTOLI OMEPOUALI UAN MAJTLAKTLI TLEN CHIKUASEJ.

Ka kualtiloya ika teipaj tlen uelis se kin iljuis ka tlakuiloli uan ti itstose ka tlajneltokili.

IJTOLI OMEPOUALI UAN MAJTLAKTLI UAN CHIKOMEJ.

Kemaj kalaktiyas ika sentijkapa kualtili uan tlatitlanili ueltos ka nelneliya. Tlen maseualmej se kin temos se piyalistli ika nochi tonali xitlualismej kemaj mo nexkauis se imaxjua ka teyoualtlajpikemej, kemaj ki chiuas ka kuali tlen katla xitlauil temaktiliya..

TOKAITL CHIKOMEJ

TLEN MOKUENTATIYANI UAN TLAJ IYOUILMEJ.

TEKPANALI TLEN SETSI

IJTOLI OMEPOUALI UAN MAJTLAKTLI TLEN CHIKUEYI..

Tlen tlatlaninij miyayotl nokiya tlayouiseJ Ika tetomitl tlen machiotlajtoli uan mokuentiya tlen tlatlaninij ika miyayotl uan tlateyouali tlen nepanteyouali pan kuextekapa altepetl uan ika sekinokej tekpanalmej temaktiliya, uan amo ti sosolosej kuentili sanimaj uan tlaixouili uan eltoskiya kakiuili, kemajpanos katla ualtlualaj , tlasojsolouanij uan se ki chiuas kejni.

SE.- Amo xi kin inamakaj tlen tlajjtoli kemaj amo ki axiliya amatemoli tlen tlajjtolmej ;

OME. Se ki sosolos katla achkualmej, uan kejni ti chiuasej nochi tonali, tlajjtoli miyayotl uan ti pxtosej tlaixnamikili,

EYI.- Ti tlaliya kejni uan tlaj amo tlakuitlauiya kemaj temaktiliya ka nelneliya tlatlanili uan amo ki axitiya tlapiyalistli tlen tlajjtolmej uan,

NAUI.- Amo ti uikasej o tlachiualli ka kualtiloya tlatekiuilmej tlen kitoua tlatitlanili.

SANPANOKETL.

SE.- Tlen ualtiualla machiotlajitoli kalaki se tekiketl tlen tonali ualtiualla tlaixnestiliya tlen mokuropa nelneliyomej ka tlateyoualmej.

OME.- Se ki ixpoliuiltis nochi kakiuilmej tlen machioketsmej tlen netsakuilili uan tlen namajpanos ka machotlajitoli.

TEMAKTILIYA TLEN YANKUIK, P. O KAXTOLI UAN EYI TLEN MESTLI OCTUBRE UAN MAKUILI TSONTLI TLEN EYI.

TLEN EYI.- Tlen kalaktiyas, miyaki ueliskiya ki peualtisej tlen peualtili tlajitoli uan ki itosneki ijtoli tlen makuili uan ijtoli tlen sempouali tlen ome tlen machotlajitoli uan tlen tlaixnestili tlen tlatekiyouili axitili tlen tlajitoli tlen miyayotl tlen tlateyouali tlen tlaltokayo altepetl, uan tlen uejka tlen sempouali tlen mestli marzo tlen makuili tsontli tlen eyi.

TLEN NAUI.- Kalaktiyas ika sentijkapa uan katla amo ki piya tlaneneuili kemaj temaktiliya se tleniki amatlakuiloli, uelis se kin patlas pan makuiltekpanali uan ti tlaltosej tlen tojuanti kemaj mo tsontisej ika imelakaj ipan machotlajitoli tlaixnestili tlatekiyouili axitilistli pan tlajitoli miyayotl tlen tlateyouali tlen tlaltokayotl alltepetl, ua ach uekauas ka sempouali tlen mestli marzo ka makuili tsontli tlen nauí.

TLEN MAKUILI.-Se uexkatlanauatilmej, uan tekikalmej, sentikajkalmej, uan achi ax ki neneuiliya, tlen neneuilstli ika nochi uan tlakuakualistli tlateyouali tlen chiualketstli tlen teyoualotl, ueliskiya ki peualtise se peualtili tlajitoli ni ki itosneki ijtoli tlen kaxtoli uan se kaxtoli uan ome ka ni machiotlajitoli, uan uekatos se xiuitl ika teipa kalaktiyas ka tetikayotl.

Se ki piyas uan se ki majtos chiualketstli tlen tlateyouali se ki ixnamikis, uan se molinis uan ka neltokayotl.

Temaktilise kakiuilmej tlen ueyi nextilili in H. tlen tlateyoualotl sekotilistli tlen tonali majtlaktli uan eyi mestli marzo ka makuili tsontli tlen eyi.

TLAYEKANKETL TLEN TEKIKETL :- TLAQUILOKETL Juan Evaristo balderas martinez.- TL :- Fidel Castro Palomo,

TLAYEKANKETL TLEN TLAQUILOKETL : Malaquias Guerra Martinez.

Ka miyak tlanauatili mo tsontis uan mo chiuas tlen ualtiualla tlakuiloli uan nochi tekitinij mo tsontisej uan mo ajukuis uan mo chitiyas se amatlakopinalli, uan ki ixnamiktosej uan momojlinitosej uan ajke mo pantiya.

Temaktiliya pan kalixpamitl tlen tlaitouani, temaktiliya tlen axkayotlateyoualmej ki makaktose tlamaxtiloya ka kuextekapa altepetl, uan ni kaxtoli tlen ome tonali mestli marzo tlen makuili tsontli ka eyi.

Tlen tlateyoual tlajneneuilmej ka tlateyouali : Tlamatketl tlen LIC. FERNANDO SILVA NIETO.

Tlen uexkatlanauatili nochi tekitektl tlen tlamatketl LIC. MARCO ANTONIO ARANDA MARTINEZ

N. Tlen E. , ti peualtisej se tlakuilolixkopinali tlen ijtolli panoketl ika tlakuiloli yankuj tlen namajpano tlen machotlajtolli.

P.O KAXTOLI UAN EYI TLEN MESTLI OCTUBRE UAN MAKUILI TSONTLI TLEN EYI.

TLEN SE.- Tlen namaj pano tlen kakiuili kalaktiyas ka tekittli uan tonali tlen uala ixpanesis se amatlakuilolmej ka nelneliya ka tlateyoualmej.

TLEN OME.- Se ki ixpoliuiltis tlen kakiuilmej tlen machioketstli tlatsakuiliyanij tlen namaj pano tlen tlakuilose.

MAKUILILTEKPANALI TLEN KALITIK.

TLATITLANILI TLEN TEYOUALOTL UAN TLAKUAUILI UAN AXITILI TLEN TLAJITOLI.

Tlen tlatitlanili teyoualotl tlakuauili tlen axitili tlajitolmej, uan tlayeyekoli tlen tlakechilmej tlen mits iljuiya ijtolli ka sempouali uan chikuase pilijtolli tlen majtlaktli uan se tlen machiotlajtolli tlanextili tlen tlatekiyouili uan axitili ka tlajitolli miyayotl tlen tlateyouali tlen kuextekapa altepetl uan eyi tlen panok tlen ki itoke N.- Chikompouali ka chikomej tlen tlalili LVII tonali tlen H. sekojtilistli tlen tlateyoualmej uan tlaixnestili tlen mestli julio uan makuili tsontli tlen nauí ka tlen amatlakuiloli ka nelneliya tlen tlateyouali, uan tlatlaniyanij tlen yatiyauí.

MAUUILILTEKPANALI TLEN KALITIK.

TOKAYOTL SETSI.

Tlamachtitlamantli tlatlajpantli uan temaktilistli.

SE TEKPANALI.

SEMATILISTLI.

IJTOLI SE.- Tlen namajpano tlen makuililtekanali ki pixtose ka tlamantli tlen ki chiuasej tlakechili tlatlajpantli tlapaleuili tekipanoli uan temaktilya ika tlatekiyotl miyayotl.

Tlen ti kitoua tlatitlanili teyoualotl tlakuajkuili uan axitili tlen tlajtoli, ka senkauili machiotlajtoli ka tlaixnestili tlatekiyouili uan axitili ka tlajtoli miyayotl tlen tlateyouali taltokayotl altepetl.

IJTOLI OME. Kemaj tlajchiali tlen namajpano mauililtekanali se kimachilitos ka : **SE.** Machiotlajtoli : tlen machiotlajtoli uan tlaixnestili tlatekiyouili uan axitili uan ika tlajtoli miyayotl ka tlateyouali tlen taltokayotl altepetl.

OME TLATITLANILI : Se tlatitlanili teyoualotl tlen tlakuakuili ka axitili uan tlen tlajtoli.

EYI MAKUILIL TEKPANALI. Kejni se kin sekotilis tlajtolketsali.

NAUI IPAN TLAKO. Tlen ti kitoua ka miyak nenemilyotl tlen tlatitlanili, kalaktiyasej ka eyi tlatitlanilmej uan tlakuiloketl amaixpantli.

MAKUILI TLATITLANILMEJ. Tlen tlatitlanili teyoualotl ka tlakuauili axitili uan tlen tlajtoli. Tlatitlanili teyoualotl tlakuauili uan axitili ika tlajtoli.

CHIKOME NELKUALTILOTL. Temaktlaliya uan animayotl ki itskise ka tlen temitok tlen tlatitlani, tlen mo temaka tlen tlasintla in tlachtlauilmej uan tlatemoli o sekinoke tlamantli ti kitoua.

CHIKUEYI TLEN TOMOKAJKE. Tlachixtokej pan tlajko tlatitlanili.

CHIKNAUI XITLAJTSIMEJ. Tlen tlajtsintokilmej uan amatlakuilolmej ika nochi tlatlanilyotl ka tlatitlanili ke ki itosneki uan ti kin iljuise, inin tlatilankaj uan tlan tlantosej tlajtoli ika miyayotl.

MAJTLAJTLI TLATOLMAKANIJ. Tlajtlanilmej tlen ixkayotl ka kualtitok tlen tlajtitlanili, ki tlaliya tlajkuiltlauili ka tlamantli tlajtlanilyotl tlen machiotlajtoli, uan ixnamikili tlen tlamantli yejyekoltlanili.

MAJTLAJTLI UAN SE IXCHIUALI : Temajpaleuiya tlatitlanilmej tekitinij uan tlatitlanilmej tlamajtiliya, ka tlako tlen tlachilili ixko katla ueli tlaneneuilistli ualtiala ka sesentlapoyauil uan tlachiltokej kalaktiyas tlen tlaolichiali, kemaj amo ki neki mo senkauasej ka nelkualtili uan ka kualtiloya. Sanimantik. Yolchikaualotl nenenti, tlatitlanili teyoualotl uan tlakuauili axitili ka tlajtoli, tlen tlatitlanili.

IJTOLI EYI. Tlen tlayejkoli katla tlakechilistli ti tlaliya ka mamajuili tekpanalmej temaktilya tlatitlanili, se mo matlaltskilis uan timo tlachiltosej ipan machiotlajtoli ka tlen namajpano mauilil tekipanoli.

IJTOLI NAUI. Tlen tlatitlanili ni se tlakanejchikolistli tech tlakechiya ka machiotlajtoli ka kualtiloya uan tekipanoli ka nelneliya mo pantiya pan machioketstli ipan taltokayotl altepetl, kejni se ki machilis uan :

SE. Se ixchiali machiotlajtoli kualtiloya uan tekipanoli tlen ki itosneki se ki pixtos ka kualtiloya tlen tojuanti uan chitosej, tlanauatilistli ika achkapantili ti chitosej ika nechka machiotlajtoli ; uan.

OME. Tlen ixchiali machiotlajitoli uan nelneliya ki itosneki ipan tlako ka tlen ti kitskisej neneliya uan tlen tlatitlanili, kejni kalakis se tekiketl o tlatlanketl ika miyayotl uan sekinokej tlamantli ka amojuantij tlen tlatitlanili.

IJTOLI TLEN MAKUILI.- Tlen tlatitlanili uelis ti tlatlanisej uan ti uantisej oka tlapaleuili uan tlanauatisej ika sekinokej tlen mochitiyas ka miyayotl tlen kemaj kuali tlen tlapaleuilmej uan ti tlalliya uan tlachiltokej ipan machotlajitoli, kajni mauilitekpanali ika sekinoke tlaliya tlen temaktili uan nokiya uelis mo tlatos ti kitoua uan timo nexkausej ika sekinokej tlen tlakanechokoli ka tlamantli machotlajitoli uan tlen namajpano mauilitekpanali.

Nohi inin juanti uelis ti kin kuiltose, ka setlamantli tlachichiuilmej.

Tlen tlatitlanili uelis tech nechikos uan tlapaleuis ika tlen nochij t tekpanolmej tlen katla an ki pixtokej uan kejni se tleniki se ki temos uan se ki peualtis tlen xitlauali uan axitili tlen tlajitoli miyayotl.

IJTOLI TLEN CHIKUASEJ.- Se tlatitlanili uan tlen maseualmej tlatitlanili tlen se matlatskis pan peualtili uan machioketsmej, kuatitok, se tlentikij, kualtlaneneuilstli tlen pantlako, tlakechilistli tlen kualtitok, timo paleuise kemaj temakasej se tekipanoli uan tlatlantose.-Tlen ni peualtili kalakis nelneliya tlen tekiketl ki ixmatis uan ki nenemiltis ,tlen katla itstoke ka nechkauili tlatlanili tlen nenemilyotl uan mo pantlajtos pan tlatitlanili, uan tlachiltoke tleya ti tlatosej tlalilstli kalaktiyase tlen kemaj ti peualtise tlen tlatlanili uan tlachiltoke tleya tlen tlalili tlen kalaktiyas kemaj peuas an tlatlajnisej amojuantij pan tlatitlanilmej.

OME TEKPANALI

TLEN TLAMACHITLTLAMANTLI TEKPANTLI UAN TLAKECHILI IKA TLATITLANILI

IJTOLI CHIKOME. Kemaj se tekipanoli tlakechili, tlatitlanili ki pixtoj ka tlen tlatatlatoli uan ti uantisej tlatekiyouili tlen ni mantsi uala :

- I. SE
- II. OME Tlatitlanilmej
- III. EYI Tlatitlanilmej tekiketl.
- IV. NAUI Tlakuiloketl ka amaixpantli.
- V. MAKUILI TLAYEKANTLI :
 - A) Tlajtolketsali.
 - B) Tlatekiyouili.
 - C) Tlamachtlistli, peualtilistli uan matlajtskilistli.
 - D) Peualtili uan tlatolmakanij.

VI CHIKUASEJ. Tlen kestlajtlayekantinij, tekikalmej, kakiuilmej uan maseualmej tlamachtilya tlen temaktilise ika miyak tlatitlanili.

EYI TEKPANALI TLEN PANTLAKO

IJTOLI CHIKUEYI. Tlen tlajko tekítiketl inin ixteno tlen tlatitlanilmej ka tlanechikolistli uan ka achkayotl, uan yankuitili ka senkuali tlen nelneliya ti chitosej kemaj mo, chitos kalixpa uan amo mo pantis paktok itstos.

IJTOLI CHIKNAUI. Tlen tlajko mo nelneuilis uan uelis ij tekípanol uan kejni ti kikuilose, ti tlatose ka kualtiloya ka amouantij an ki peualtisej inin machioketsmej, kualtiloya, ka kuali asitilistli, kualtlaneneuilmej, ipan tlako, ixchialiktlakechili, tlanechikolistli uan tlamatili ti chitosej tekípanolmej.

Tlen se mo neneuilis, tlatintokilmej; san semej ika nochi inin tlapaleuil. Ueliskiya tlen tlatitlanilmej ti ki kitosej uan tlajpaleuisej ka kamanali ika nochi tlen tlamantlimej tlen ixmatilos tlen pantlako, ti kin achkapanosej kemaj ki panextise se tlapopoluili kemaj tlajcruzuitekisej inin ixko ka nelneliya tlamantli. Tlen imaxua tlatitlanilmej uelis mo tlajpopoluissej ka tlaixkuikuitsoli kemaj kamanaltisej ka neliya netsakuilili ka tlaneneuili tlen kuesoli nenentiyas kalixpa uan ni itstlakatili amo onkas tlatzakuilistli. Tlen ixnesti ka se tleniki ti kaxiltiyauí ka tlakuikuitsouanij, tlen ajke kamanaltitok nechikolistli ki pixedos tlakuikuitsolmej ika kualtiloya.

Tlen tlatemoli ika amaixpantli yankuitili se ki chiuas miyayotl, temachtli tlaigtoli ajuktos uan ka nelneliya tlen ama tlakuiloli inin achka, amo xi istoka ka mamatli ti chitosej machiotlajtoli tlen ki ixnamikise mikilistli.

IJTOLI MAJTLAKTLI. Pantlako chitosej tlajpotosej amo panesi ka yonse kualtiloya uan tlaueu ueueyi. Kemaj kualtitok se kin notsas tlen ualase tlen ome tlatitlanilmej tlen tekítiketl, inin tlajneneuilis se ki itskis uan ka nelneliya elis tlen ijtoli ke achtouiya.

IJTOLI MAJTLAKTLI UAN SE. Tlen tlajpotos uelis se ki tekiuis ka tlen tlatitlanilmej tekítiketl. Tlen inka mo pantis kajni, pantlakotili ti panextise ke achtouiya uan ka tetilik miyak, tlen tlakuiloamaixpantli ki tlatose ika teipa tlen ome tlatitlanilmej ualtose, xi tlachilika mojuantij a keyatsi amo tekípanos imelakaj uaka tekítiketl tekítis ka se pamitl.

IJTOLI MAJTLAKTLI UAN OME. Tlenochij tlen tlaj neneuilmej uan tekípanoli kenaj yejyekoltlanili petok tlen pantlako. Kanij se pamitl uelis kiya maktilise tlakechili uan tlen imachjua uan tlen tlamachtli tlamantli tlakpantli kemaj kejni se ki neneuiliya ka kualtitok kemaj tlen kualik tekípanoli uan tlen tlatitlanili.

IJTOLI MAJTLAKTLŃI UAN EYI.-Uan seyoke tlen tlakechilmej uan timo kuitlauitisej katla tech iljuiya pan machiotlajtoli, tlen mo pantiya, pantlako.

SE.- Panoltisej tlen temaktili yankuik uan uantitosej uan kanij xitlauili tlen kejni ka sekinokej tlen tekpanyotl tlen kalitik tlen tlanauatiya tlen tekípanoli, ti chitosej uan tlatekiyotl tlen tlatitlanili.

OME.-Tlen chitosej tlajneneuilmej uan mech tomilisej kemaj peuas tlatekiyouili ka se tlatsintokili,uan amo an mo kuapolosej uan an ki machilisej, ika sekinokej uan ti piyasej mauililtekanali tlen kalitik tlatitlanili, tlen kaseyok mauililtekanolmej uan ti tlaltosej ki chiuasej se temaktili, kejni kenkatsa temakas nelkuartilili uan amo ki tlachilisej ke eltok.

EYI.- Tlen nelneliya uan tlatlanilyotl tlen tlakuiloli tlen kentsi uan kejni ixexelka tlaijtoli miyakiyas, uan ajuktos ka nelneliya, se ki peualtis se xitlauili ika tlatolketsali tlen machiotlaijtoli.

NAUI.- Tlatlantosej amo motlanisej uan tlajtose achkapantsi kalaktiyas miyayotl uan chiuasej ika yolik tlen kuakualmej kemaj mo temachisej ika nelneliya mo tsontise.

MAKUILI.- Panextisej tlasenkualmej ka yankuitili uan ki itskisej pantlako ;
 CHIKUASEJ.- Ti tlatlanisej uan tlen tikiniljuisej uan ti kitskisej tlen ixnamikili kalaktiyasej se tleno ka miyayotl uan tlen tlateyouali ka nelneliyaika sekinokej tlaxtlauilmej ika tekitiketl uan tlateyouali tlen ijmamaxjua tlen axkapantili tlen kalitik tlen tlaxtlatose, tlen ixko tlen tlaixpanoli tlen ixpilijtoli inin tlatlankemey tlen miyayotl uan tlen machotlaijtoli ;
 CHIKOME.- Ti ki ikuilosej tlen sentlalistli uan tlenochi tlen tlamatilmej tlen mo kake,

CHIKUEYI.- Tlatlanise tlen tlapaleuilmej uan katla tlen temakani uan kejni kenkatsa tlen motsontise inin tlakechilmej.

CHIKNAUI.- Tlalise tlen tlatekiuilmej uan tlaikananij ka tlen tekikalmej uan kalaktiyase tlen tlatekiyotl tlen miyayotl tlen teyoualotl tlen axkayotl ika sekinoke maseualnechikolistli tlen axkayochiuani tlen seyoke maseualnechikolistli tlen axkayomej, tlen nepanteyoualmej uan seyoke maseualmej tlen tlakakayaua inin tlaneneuilmej tlen tlateyouali tlen kuextekapa altepetl, uan nochi tlattepaktli ka sekinoke tlalmej.

MAJTLAKTLI.- Ti kualchichiuasej ixpantlaijtoli uan ti kin iljuisej maseualmej tlen tlatitlanilmej ;

MAJTLAKTLI UAN SE.- Ti kelnamikise tlen tlajneneuilmej tlen kemaj tlaixnamikili inin xitlauil ika axitili tlen tlaijtoli miyayotl uan inin juanti tlen tlatitlanili, ininjuanti ki kalakisej tlen ijtolmej ka sempouali tlen chikueyi uan eyipouali tlen makuili machiotlaijtoli ;

MAJTLAKTLI UAN OME.- Temakasej se tlakechili tlen nepanteyouilimej uan kaltekikali tlen axkayotl tlen tlatitlanili tlen tlateyouali kemaj mech temolise tlen ejeltili tlen tekipanolmej uan ti nektoskiya an ki uantise tlen tlakechili tlen sesen xiuitl.

MAJTLAKTLI UAN EYI.- Ti tlatlanisej tlen mauililtekanpanali tlen yolchikualotl inka sanimanyotl uan nenentiyasej tlen chikauak.

MAJTLAKTLI UAN NAUI.- Ti panoltisej tlen mochiketl ka kamaitl uan ti nechikosej uan se ki chiuas tlen tlatitlanili ;

KAXTOLI.- Temakase tlen amatlamalinkayotl uan tlen tlatitlanili uan ka maseualmej tlen tlamantli, kemaj onkas se ixnestili uan amo mech takanise uan ka kuali tekpanolmej tlen tlatitlanili.

KAXTOLI UAN SE.- Temakatos tlen kamanaltili tlen ij mamaxjua ka tlen nechikolistli uan tlenochimej paxalouanij tlen tlatitlanilmej,

KAXTOLI UAN OME.-Ti kixmatisej tlajkayotl uan kualitok tlen tlatekiyouilmej uan tlen tlatitlanilmej ka ni tlapaleuilmej tlen tlatlanilyotl uan mokauas ipan inin tejkipanol.

KAXTOLI UAN EYI.-Panoltisej tlen tlapaleuilmej tlen tekipanoli ka nelneliya sesen xiuil uan tlajchiltose uan tlatise, tlajtekiyotl, tlen axkapantsi tlamachtili ;

KAXTOLI UAN NAUI.- Panoltisej tlen tlateyoualmej tlen temaktilitos tlatitlanili uan an makatosej tlen kuentili yampatsa H. sekotilistli tlen tlateyouali ;

SEMPOUALI.- Ti tlatlantose tlen tekpanyotl, tlapaleuili uan senkauali, kemaj tlen taltose uan tlen tekpanoketl tlen tlatitlanili ;

SEMPOUALI UAN SE .- Panoltise uan pantlaliyaj se amatlakechili uan tekneltsitsi, pan machitili uan an ki machilitose kemaj tlatemoli tlen ni mayak uan tlen tlaijtoli tlen temaktilise uan nelneliyotl ka tlen maseualnechikolistli miyayotl, kejni ken katsa tlen amatlakechili se mo tekiuis uan mitoke maseualnechikolistli, kemaj tlajejyekoli imelakaj tlen axitili uan tlaijtoli miyayotl ;

SEMPOUALI UAN OME.-Tlen tekpantos uan tlen maseualnechikolistli, uan tlakanechikolistli tlen tlamantli uan mo kuitlauiltise ka ni machiotlajitoli, ka tlen kuesolmej anmo axka, uan se kin seselis uan tlen tlatitlanili tlen axitili uan tlen tlaijtoli tlen tekpanaltik kejni kenkatsa ajuktos tlen nelneliya, kemaj se tlachilili se ka kuatiloya in ueltos tlen mo xexeltosej tlen ueka xexeltili uan tlen peualtili tlen temakatosej se axitili uan ka kualantli, uan tlen ueiltili tlen kakiuili mo ajuktos.

SEMPOUALI UAN EYI.- Temakase, tlenochimej ka tlanamikyantiniy uan tlamachtili, tlen kalaktose ka se axitilistli uan chitose tlen tlatemoli, teltose uan tlamachtianij ipan tlen tlaxitlauili uan axitili uan tlen tlaijtoli tlen miyayotl ;

SEMPOUALI UAN NAUI.-Taltose katla tekijtlakechili uan tlapaleuili uan tlamachtili tlen tlamachtise pan tlateyouali, uan se kin uantis tlen tlamantli tlen temaktili tlen ixko ixkayotl tlen axitili uan tlen tlaijtoli miyayotl uan tlen xitlaualistli tlen HABEAS tlen tonali yakej.

SEMPOUALI UAN MAKUILI.- Tlaueltlajchillili tlen ax ki chike tlen tlatitlanilmej, kemaj se tlatlantots tlen tlapaleuili amok ka kualantli tlen tojuanti,

SEMPOUALI UAN CHIKUASEJ.- Temakasej tlapaleuilmej ka maseualmej tlen tlatitlanilmej tlatemotos, uan akeya mo tsontis tlen tlatlanili kemaj nelneliya tlenmo axitj ; uan

**NAUI TEKPANALI.
TLEN TLATITLANILMEJ.**

IJTOLI MAJTLAKTLI UAN NAUI.- Tlen tlatitlanilmej tlen kuatitla tlatlankemey tlen kin tekiuiya ka ixkayotl, uan yakej tlajnotsmej ka tlen H. sekotilistli tlen tlateyouali uan tlaneneuili tlen chiualkettli, uan ti panextiya tlen tlapaleuilmej ka maseualmej uan akeyatsi tlen ti kauasej tlen tlakuauili tlen mo tsontis tlen machiotlajitoli uan tlakuakualimej tlen mo pantlakomej tlen xitlauiya uan axitili tlen tlajitoli tlen miyayotl. Uan nokiya tlen tlalisej se tleno ka tlen machiotlajitoli, ki piya tlen yajitiya tlen tlakechilmej :

SE.- Chitosej tlen namaj pano uan tlen tlatitlanili ka tlen tlamantli ke tlen pantlako tlen tlajchili ;

OME.- Uikatosej tekipanolmej uan tlajmachiltili, uan teltose uan tlajtemoli, tlen tlamantli tlen axitili tlen tlajitolo ka tlen tlatolketsali tlen chiuase tlen machiotlajitoli ;

EYI.- Ti kamanaltise ka tlen tlachialteluili tlen tlaltose, patiloya tlen tlajmachiltili uan patlatose tlen kuesolmej, tlen maseualmej tlen tlatitlanili in kualitok ka tlen tlatili ka nelneliya tlen pantlako ka senkauali tlen tlachiltoke,

NAUI.- Ti mo nechkausej uan tlaposej pantlako ka kamanali uan, mechkauasej tlen eltos ka amaixpantli tlen mo neneuilis pan amojuantij kemaj ti tlajtlanij ;

MAKUILI.- Kalakitosej tlen tlamantli ka tlen tekpanali tlen tonali tlen tlajpotos tlenochij,

CHIKUASEJ.- Tlakuilosej tlen amaixpantli, senkaualmej, kualesenkaualmej, xitlauilmej tlen makuililtekanali uan mechiljuiya ika nochi.

CHIKOME.- Ti kixmatisej tlamantli katla kuali kalaktili tlen kemaj mo, kauas uan kanij kuesoli kalaktiyas ika nochi,

CHIKUEYI.- Temakatosej uan ixmatili tlenochij tlen ixtlakatili ka tlamantli uan tlajchiltose kuesolmej tlen tekiuitosej,

CHIKNAUI.- Tlen tlajtsintokatosej inin ixko tlajchialmej uan temaktilisej tlajpaleuilmej ka tlen tlatitlanilimej tlen tekitiketl,

MAJTLAKTLI.- Kuali tlen tlaltose tlen tlatitlanilmej ka tekitiketl,

MAJTLAKTLI UAN SE.- Ti tlatlanisej se amatlaj inamali ika nochi kemaj mo katokej tlen amo ki uekaualtisej tekipanolmej, tlen kampa amo ixnesi ;

MAJTLAKTLI UAN OME.- Tlen mech iljuiya achtoui tlen tlajchiltose tlen pantllako ka kualtiloya, mo tsontisej tlen katla poliui tlen tlatitlanili tlen tekitiketl ka inin ejeltili tlen amo uekauas,

MAJTLAKTLI UAN EYI.- Tekipanosej tlen nenentos tlen amo mo kuesosej inin juantij kenkatsa tlen tlatitlanilmej uan tlen tlaltilili ika tlamantli tlen ueltos mo patlatosej, uan

MAJTLAKTLI UAN NAUI.- Tlen seki tlen kin nechtiliya tlen machiotlajitolmej, ni mauililtekanali, uan sekinokej tlen temaktiltosej tlen machioketstlimej uan tlatekiyouilmej tlen ueltosej tlen temaktiltosej.

MAKUILI TEKPANALI.

IJTOLI KAXTOLI.- Tlen kaltekikali tlen tlakanechikoli tlen setsi maseuali uan tlen uekapaj tlen tlayekantli tlen tlatitlanili uan mo pajtiya ipan maseuali tekitiketl, akiyatsi tlen tlaltosej ka tlen tlatolketsali tlen ijtoili tlen ompouali tlen makuili uan tlen machiotlajitoli.-Uan inin kuentaj tlen tekitiketl tlen ixnamikili tlen machioketstli uan tlen tlatitlanili uan ti uexotisej tlen sentlalistli uan tlachichualmej ka pakili uan tlenikij ika imekakaj.

Uelis, amo ti ueltosej, ti tlatlantosej se tleno ika seyokej uan tlen mokakej pan nepanteyualmej ka nelneliya, tlen temaktilisej ka tetikayotl tlen kemaj mo uilanajni uan kin inamasej tlen tlatekiyotl.

Kemaj tlen panos uan temaktilisej tetikayotl kemaj tlachichualmej tlen kamanalmej uan ki neki katla kuakualmej tlen ixchiali nauatili tlen ti kitoua tlenochi ika kualtili.

Tlajyeyekosej tlen tlachichualmej inin tlakechilmej tlen xitlaksitsi uan kejni tlen maseualmej tlen tlatitlanili, kemaj mokatiyakej ka kaltekikali uan inin kuentaj.

IJTOLI KAXTOLI UAN SE.- Motekiuiya tlakechilmej ka tekitiketl:

SE.- Chitosej se tleno tlakechili ka tlen ijtoili, ni mauililtekanali iak sekinokej tlen xoyaktili tlen temakatosej tlen maktili uan tlen tlatitlanili, tlamanauili tlen temakatosej uan ki ijtoise ika nochi.

OME.-Tlamachiltisej uan tlapotos momostlaj uan pan kalixpaj kemaj mo panextis uan kemaj tlen tlatlantosej ika tlenochimej uan tlen tlatitlanilmej.

EYI.- Ti chitosej tlen senkauali uan kualtiloya tlen panotiyas tlenochi uan mo miyakilisej tlen kuakuali tlen kemaj ueltosej mo tsontitosej, ka tlen tlapaleuili ika amatlakuiloketl uan amaixpantli.

NAUI.- Ti tlatlantosej tlenochij uan tlen tlatitlanili tlen tlaltili, tlen panoltisej uan tlen kuatitok tlen mo patlatosej ka inin juantij, tlen amatlakuiloketl tlen amaixpantli.

MAKUILI.- Ti tlaltosej sesenxiuitl tlenochij tlen panokej tlen tlachiuamej tlen tlaxuiltlachili uan pankistiyasej tlen tlatitlanilmej.

CHIKUASEJ.- Ti tlatlantosej tlenochij tlen tlapaleuilmej uan tekipanotosej tlen tlanamikyantinimej kemaj tlen tlakuauili tlen tlayeyekoli uan tlen xitlauak in HABEAS DATA uan tlen tlauiasej tlen amatlakuiloli tlen amok axka.

CHIKOME.- Ti kitosej tlen tlapaleuilmej, uan temosej tlen tlatlanili uan tlaix uatsanisej tlen sentlalistli uan amatlakuiloli tlen ti kitoua tlen ixmatilos tlen tlatitlanili.

CHIKUEYI.- Ti kijnelitosej tlen tlamantsitsi uan kemaj tlen tlaj inamasej tlen maseualmej tlen tlatitlanili uan tlen eltosej tlen kakiuilmej.

CHIKNAUI.- Ti tlalisej tlen tokaitl tlen axkayochiualketstli, uan tlen sempatsi tlen panos ka tlenochij, tlen tlachichiuamej uan tlaxtlajixtlachili tlen tlatitlanili, kemaj tlen mo uantis tlen peualtili tlen machiotlajitoli uan tlachilitli uan tlen yatiyasej tlen tlateyualmej.

MAJTLAKTLI.- Ti peualtisej tlen senkualmej pan ni tonali uan amo uekauas nepanteyualmej tlen tlakechilmej uan ti chitiyasej tlaneneuilmej ika tlatitlanilmej.

MAJTLAKTLI UAN SE.- Ti peualtisej uan kalaktiyasej tlenochimej tlen mo chiuas ika maitl uan ti sentilisej uan tlen tekichiuamej tlen tlatitlanili, kejni tlen ken katsa tlen sankualtsitsi ka tlamachtiltlamantli uan nelneliya uan tlen sekinoke tekpanalmej tlen sanikaj tlen senkatosej ka kualtiloya tlen kemaj tlen kuatitok tlen tekipanolmej uan tlapaleuitosej.

MAJTLAKTLI UAN OME.- Ti tlanise uan ki ixnestise se amatlakuiloli tlen sesen xiuitl tlen ixko tlen tekipanoli tlen tekipanolmej uan tlapaleuilmej tlen tlatitlanili ka tlen tlatolketsali tlen ijtoli tlen ompouali uan chikomej tlen machiotlajitoli uan ;

MAJTLAKTLI UAN EYI.- Tlen sekinoke tlen ki itoke tlen machiotlajitoli, kanij mauilitekpanali tlen sekinoke tlen ki xoyatosej tlen ueltililij.

TEKPANALI TLEN CHIKUASEJ TLEN UEXKATLANAUATILI TLEN AMAIXPANTLI.

IJTOLI TLEN KAXTOLI UAN OME.- Tlen uexkatlanauatili uan amaixpantli tlen kakiuili tlen tekichiuali tlen tlatolketsali tlen tlapaleuili ka tlen tlapaleuitose tlen tlamantli uan tekitali uan tlen tlatitlanili tlen senkualmej tlenochij, inin juanti tlen ki mati tlen tlatekiyouilmej tlen tlatitlanilmej tlen tekitiketl uan mo uantisej ka se tlaltili tlen maseualmej tlen panotosej ipan tlaxtla ixtlachilmej.

Tlen tokaxmej uan uextlanauatili tlen amaixpantli tlen ki piya tlen tlakechili uan temakiltose se tleno tlen amatlakuilolmej tlen sesentlamantik tlen tlajyeyekolmej uan tekimej tlen tlatitlanili.

IJTOLI UAN KAXTOLI TLEN EYI.- Tlen itstos se tlakuiloketl tlen amaixpantli uan ki neki kejni :

SE.- Se yolketl pan kuatitla ;

OME.- Ti piyasej se tokaitl uan tlamatili ika ixkayotl uan nemaxtili tlen tlamatili uan

EYI.- Uan amo yatosej tlatlakolmej ika istlakatilmej.

IJTOLI KAXTOLI UAN NAUI .- Tlen tlakechilmej tlen uexkatlanauatili ika amaixpantli :

SE.- Ti mo axitise uan amo tekipanosej pan xitlauili ika mojuantij tlen tlakuiloketl tlen amaixpantli tlenochij, ka tlatolketsali tlen nelneliya ka ni mauililtekanali,

OME.- Ti kin machiltise uan tlen tlatitlanilmej uan tlen tlapotose tlen momostla uan tlen kalixpa tlen katla panoj tlen chitosej uan ti tlantosej tlen tekpanalik tlen tonali tlen amatlajitoli tlen kualtiloya ;

EYI.- Tlen tlanauatisej uan temaktilise ka amatlaxuatsanilmej tlen amaixpantli tlen tlapotos tlen kejni tlen mo kake uan tlen ika sekinoke tlen ki moyauasej uan ki panoltisej ka yampatsa, uan mo tsontitosej ka amatlauatsanilistli tlen tlatitlanilmej tlen itstoskiya se tlapaleuiketl an mo achka.

NAUI.- Ti pixtosej tlen tlatsintla tlen tlakuiloli ka nelneliya uan tlen kentsitsi tlen tlatitlanili, uan ti ki itskise, uan mo patlase uan ki chiuasej pa inin kuentaj ;

MAKUILI.- Tlapaleusej tlatitlanilmej tlen tekitiketl ipan taltosej uan tlatlantosej se amatemoli, tlaxtlauil, tlatlanili, tlatsintokili, uan sekinokej tlamantli tlen ki panextitiyas uan kin taltos tlen achtoui tlen tlatitlanili.

CHIKUASEJ.- Ti tlatlantose tlen tlaxtlauilmej, tlatlanili uan teluili uan kin tlalise tlen achtoui tlen tlatitlanili uan kuatilili tlen taltose tlajyeyekolmej uan tlakuitlausej ka nelneliya kemaj nenentiyas ;

CHIKOME.- Tlakuitlausej kampa mo pantiya ni mansi uan tlamachiltis ka kualtiloya se senkualik tlen ki kitoua tlen tlatitlanili ;

CHIKUEYI.- Chiuase se tekipanoli ti tlachiltoke ka nelneliya uan ixexelkaj, uan xelotosej uan pankistiyasej tlen axitilmej tlaijtolmej uan neliya, temaktilise pan ni tonali mo ajuktos tlen tlatomej uan ka imelaka ;

CHIKNAUI.- Chiuasej tlen neneuili uan mech iljuisej uan xi ki toka pan tekikali tlen maseualnechikolistli ;

MAJTLAKTLI.- Chiuasej , tlen tekipanolmej uan amatlakuilolmej tlen ixko nepololi in pilijtoli uan tlen machotlaijtoli ;

MAJTLAKTLI UAN SE.- Chiuasej uan tlanauatitosej ka tlayekantli tlen tlatitlanili uan tlaneuili uan tlapaleuili tlen kemaj ti chitosej tlen tlamachtili uan tlatsintokilmej pan ixko tlen ixkayotl uan axitili uan tlen tlaijtoli uan tlakuitlauilmej tlen tokaxmej tlen amo axka kemaj an ueltose tlen temaktili tlen machiotlaijtolmej uan seyoke tlen sematili uan machioketstlimej uan tlatekiyouilmej tlen temakatose.

MAJTLAKTLI UAN EYI.- Chiuase tlen achtoui tlen tekipanoli kemaj uan kualchichiuasej uan timo uantisej pan mauililtekpanali tlen kalitik, kejni kenkatsa sekinokej mauililtekpanalmej uan tekpanyotl uan tlen tlatitlanili ;

MAJTLAKTLI UAN NAUI.- Ti kin machitisej tlenochij, ka tlanauatili tlen tekikali, tlen ixko tlen tekipanoli uan tlen katla tekij.

KAXTOLI.- Chiuasej tlen senkualik tlen uelis ti kin iljuisej ka tlenochij ;

KAXTOLI UAN SE.- Ti kitose tekipanolmej uan teluili, ka ixnamikili uan tlajteluilmej timo tlanij ka amatlakuiloli, kejni ken katsa tlen tlakuitlauiltisej ejeltlistli, ti kitosej amo kualantli, amo ti itstose ti paktosej ika tlenochij tlamachtili uan tlaxtlauilmej ika nochimej, uan tlakuitlauptosej uan ti kin itskiltosej inin ejeltlis ;

KAXTOLI UAN OME.- eltok momojlinisej kemaj tlakuitlausej ka tlakuauili ika tlakuilomej tokaxmej ka amojuanti an ki tlapoua tlakuilomej ika seyokej tlakechilmej ka maseualtlakayotl ti kitoua tlen tlakuianij ka ininjuanti tlen tlatitlanili, uan kejni ken katsa mo yamanis axitilistli tlaijtoli uan mo ajuktos ka nelneliya ke eltotok pan tlatitlanili ika tlanauatianij ka tlen sekinokej tlayekantini uan tlen kakiuilmej ;

KAXTOLI UAN EYI.- Chiuasej imelakaj tlen tlatitlanili uan amo ti kin ajuasej uan nenentiyas ka se kakiuili ke eltoya,

KAXTOLI UAN NAUI.- Tlen sekinoke tlakuitlauptianij ika nochi tlatitlanilmej uan ki matosej machioketstli ika tlatekiyouili uelis temaktilisej.

TEKPANALI TLEN CHIKOME.

TLEN TLAYEKANTINIJ :

SE.- Chitosej, tlajchiltose, ti peualtise, tlanauatise, chitose, achkapantili uan tlachiltosej tlen ueiltili ka tlapaleuilmej uan tlayeyekolmej tlen tlanauatilmej pan tekítli,

Ome.- Ti kelnamikilisej ni tekítiketl ka kuautiloya tlen tlamantli uan techin makas ti pixtose tlatlanilyotl uan mo pantis kalitik pan kakiuili tlen yejyekoltlanili ;

EYI.- Ti kitose tlakuilomej, uan kamanalmej, uan tlakuilolkamanalmej ti chiuasej tlatlanili ika ixkayotl uan tekpanyotl ka tlen tlakechili pan yejyekoltlanilmej ;

NAUI.- Ti kamanaltise ka se tlaltili, tlen tlayeyekolmej, uan tlamachtise, uan ti moyauase tlakuilolmej ika maseualmej tlen tekítinij, uan kejni tlen tlatlantosej yolchikauayotl pan kalixpa ka kuautiloya uan ti kin panoltisej tlen kalitik tlen kakiuilmej pan tlayeyekoltlanili, uan amatlamalinali uan kuautiloya tlen ejeltistli tech yolchikauas.

MAKUILI.- Tlen temakas tlanamikili ika tlajitoli ka tlamantli tlen yejyekoltlanili uan tlen tlapaleuiyanij, pan tlatitlanili ;

CHIKUASEJ.- To mo paleusej ka tlen tlaltili ka tlatlankemej miyayotl tlen maseualnechikolistli uan kalaktiyase ka tlen machitlajitoli, kemaj kejni se ki neki tlen kemaj tlen kuautiloya uan tekpanotose tlen tlatitlanili ;

CHIKOME.- Ti kamanaltise tlen achtoui ka tekpanoli tlen tlajchiltlachtlauili ka tlakuilotlapaleuili tlen mochtos in kakiuili uan tekítitos, tlen sanse uan tlen tekpanyotl tlen panotiyase ; uan

CHIKUEYI.- Ti temakatose tlen tlajitoli, tokaitl uan tlapaleuili tlen tlaixmatili katla ti neki tlen kuautiloya ixpantlajitoli uan tekpanyotl katla panokej ; uan

CHIKNAUI.- Tlen seki ke sansemej nochitlen tlatitlanili uan tlen sematistli uan machiketstli tlen tlatekiyouili ka kuautilok mo teluisej

TOKAYOTL TLEN OME**TLEN KEJNI TLEN NENEMIS TLEN NECHIKOLISTLI TLEN TLATITLANILI.****SE TEKPANALI****TLEN TLAJPOTOSE TLEN NECHIKOLISTLI.**

IJTOLI SEMPOUALI UAN SE.- Nopaj nechikolistli tlen tsontitok tlen nechokoli uan tlapaleuse ka amatlajtlanilyotl tlen achtoui tlen ti kitoua tlen ti miyaki tlen machiketstli, kejni tlen ki uikase tlen ij tlatilankaua tlenochij tlen tlatitlanili, ka tlen tlenikij uan ti ki xmatise, uan tlachiltose tlen kejni, tlen ti kelnamikise uan senkatose tlen sesej uan tlen miyaki tlen tlamantli.

Tlen nechikolmej uan sansetike tlen ueltoskiya uan inka tlen ixnesis ka sekinoke.

IJTOLI TLEN SEMPOUALI UAN SE.- Ni nechikolistli amo uelis ika sekinok katlakualtisej ka tlamantli ti kitoua, uan xi iktstoka kenij uan xi ixmatiloka ka amatlatlanilyotl tlen sejsen xiuitl.- Ni nechikolistli kejni mochiua ka kualtitok uan sempatsi mestli uan nokiya ika tlamantli tlenochij tlen mochtos uan panos achi nimaya ti tlatlantosej.

Amo uekauas nechikolistli uan uelis ka ome kauitl tlen nelneliya, mokauas pantlako kauitl uan ka miyak tlatemolistli tlen tlatitlanilmej ika tekitektl. Tlaj an ki neki ni mayaj, Uan amo ti selitosej uan uelis ti chixtose tlen tlaneuilmej pan tlatitlanilmej ka tekitektl tlen kitoua tlatitlanili, uan panotos ka eyikpouali tlen nenentiyas tlen miyak.

IJTOLI TLEN SEMPOUALI UAN EYI.- Ni nechikolistli ka sekinoke, ininjuantij kejni se ki chitos ka amatlatlanilyotl uan tlatemolmej ka tlatitlanilmej tlen tekitektl tlen kemaj tlajitoli ka nelneliya kualtilili, tlen tlatlanili ke ti kitoua pan tlatitlanilmej.

Tlen tlenikij ka ni nechikoli tlen ueliskiya mochiuas ka miyak tlamantli uan mochiuas ka ijpati uan uekatos uan se ki chitos ka ome tekpanali tlen ijtolij mochtos.

OME TEKPANALI. TLEN TLAMACHILTILMEJ.

IJTOLI SEMPOUALI UAN MAKUILI.- Uan nochij asitilistli, tlaikantiyasej ka se tlapepe ualistli ika tlakuiloli uan tlaixuatsanilistli, tlen eltoskiya se ki piyas : Se kakiuili panotiyas uan tlatlantiyasej, ka se tlenijkij ka maseualnechikolistli, tlen kakiuili, tlen panoti tonali uan ti kijtosej tekpanalmej ka tlanestok. Se nechikolistlij ka inin sejseli, uan ti chixtosej tlapepeuanij uan ti tlakajtosej ka to yoloj uan se ki nechikos tlapaleuilmej ka tlamantli uan se ueltos se mochiuas.

IJTOKLI SEMPOUALI UAN CHIKUASEJ.- Kemaj paktosej se nechikolistli uan ixnesis se tlapepeualik ka kualtiloya tlen ompouali uan chikueyi kauitl uan achtoui ininjuanti se kin tlachilis kemaj paktosej.

IJTOLI SEMPOUALI UAN CHIKOME.- Tlen kemaj tlatitlanilmej se kin pepeuas ka nechikolmej uan uelis momostla, kemaj asitosej tlen amatlakuilolmej uan ti kin uantisej tlen kuajkualik kemaj an ki machiltosej se tlachiltilistli ka tlamantli uan ti ki pixtosej ka se xitlauiyaj tlen tlanextili.

IJTOLI SEMPOUALI UAN CHIKUEYI.- Tlen katla yaj tlatitlanilmej, uelis se tlatlantok ka tlakuiloli pan tlatitlanilmej ka tekitektl uan tlen tlakuiloketl ki amaixpantis, uan ki tsaktos ka se tlamantli tlen tekpanali uan tlanextilis pan nechikolistli kemaj ya titlankej tlen tlapepejualistli, uan nochipaj kemaj an ki chiua amo an moneneuiliya ka se chiyaltili achtoui uan ti peualtis ke eltoya, uan

ti tokilise tlakuilolmej ka kuakuali kemaj ti tlachiltokej. Kajni tlamantli se ki uantis ka tlamantli ka nochimej, uan temakatosej tlen tlaixmatili ka ininjuanti ika tlenochij.

IJTOLI SEMPOUALI UAN CHIKNAUI.- Ti kamanaltisej ka nechikolmej uan ka sekinokej, tlapepeualmej uan ueliski ya se ki chitos kemaj ach nelneliya ki chiu a pan sempouali uan nau i tlen chiyalistli tlen achtoui. Tlen mo kau a ach ki machiliya inin juanti tlen tlatitlanilmej uan ti tekititosej ka nelneliya tlen ejeltlistli, uan ka nechikolstli tlen uelis chiuasj tlen panotos uan ki itos tekitiketl tlen yaya uan tlaikanas ka amatlapepeuali ka tlakuiloli, uan ti kin iljuisej ka seyok tlen tlaneneuilistli uan tlaknelili tlen seki ki chiu a.

EYI TEK PANALI.

TLEN TLALTILI UAN TONALI.

IJTOLI EYIPOUALI.- Tlen tlamantli uan ti ki tou a ka tlen nechikolistli tlen amo mo tekiuiya uan se ki tekpanas ka tlajsintla nenentiyas tlen tekpanalmej pan ni tonali :

A.- Tekpanali tlen tokaxmej uan temaktilisej, ka nij tlapouali tlen machioketstli uan tlen ipatij nechikolmej ;

B.- Tlaixpoualistli uan kalaktiyasej tekpanalmej tlen tonali,

C.- Tlaixpoualistli uan amaixpantli tlen sejse nechikolistli uan achtouiya tlachiltoya ti uantise, uan ti kin ijuinisej panoltilistli tlen katla mech panok ;

D.- Ti ki tosej uan ti mo iljuise ka nelneliya tlen ipatij ;

E.-Ixpanestili uan chitosej se tleno tlen tlaxtlauilmej, uan tlatsintokatosej se senkualik, kemaj tlaue l ipatij uan kalaktiya tlen mech panok, uan

F.-TLAMANTLI UAN ASITILISTLI.

IJTOLI EYIPOUALI UAN SE.- Tlen tlamantli uan kamanaltistli ka nechikolmej uan sekinokej uan se kin tekpanas ka tlatsintla tlen nenentiyas :

A.- Tekpanalmej tokayotl uan temakasej uan ti kixmatisej tlen katla panotiyasej t ka miyaki, machioketstli tlen ipatij nechikolistli ;

B.- Tlaixpoualistli tlen tekpanali ka tonali uan kalaktiyasej ka tlen panolistli ; uan

C.- Tlamantli kemaj tlen se tlamachitlistli .

IJTOLI EYIPOUALI TLEN OME.- Tlen asis chiyalistli uan ti matisej achtoui kemaj se nechikolistli tlen amo mo nechikokej tlen miyaki ki nektoya, se kin tlamitilis se chiyalistli ka eyipouali minutos.

Tla nenentiyas ti kitoua ka miyak tonali uan amo se ki axiliya, tlen amatlakuiloketl pan amaixpantli uan timo iljuise tlakej techpano uan ti kixmatisej tlen inka ixneskej miyak uakaj se tlapepeuas tlen katla , mokakej tlen pan tlamachiltlistli tlen kampa mo pantiyaj..

NAUI TEKPANALI. TLEN UEIXTIYAS TLEN NECHIKOLISTLI.

IJTOLI EYIPOUALI TLEN EYI.- Tlen to tlatilankaua uan tlen nochimej mo axitika pan nechikolistli, uan tlaj iXuatsanisej ke tekpantok tokayotl uan uelis mochiuas tlakuiloketl pan amaixpantli.

IJTOLI EYIPOUALI UAN NAUI.- Tlen ti peualtisej tlen nechikolmej, ka tlatitlanilmej tekitiketl tlen tlanauatis maj tlakuilo pan amaixpantli, uan ki panoltisej tokaxmej tlen katla itstokej ki itskityau ika teipa tlen yayaj ixnestos ika miyakapaj tlen machioketstli.- Tla itstoskiya miyaki ti tlaposkiya nechikolistli t kanij amatlakuiloli :

Se ki taltos nechikoli uan itstosej tlen miyaki machioketstli, tlen mo katiyas katla ki itskiskiya tlaueI ipati. Kenij yampatsa tlen temakatos tlen tsontitok ka nechikoli uan ti ki iljuise. Uan se ki tsauas tlen nechikolistli uan ka ni chiyalistli tlen tonali temakej uan tlamachiltikej tlen katla itstoya mokake ka senkualistli .

IJTOLI EYIPOUALI TLEN MAKUILI.- Tlen maseualmej ma mo axitika pan nechikoli kemaj an uelise ika sentikapa, ueliskiya an ki ipanitasej tlen a mo neneuilis tlen kualtiloya uan ti ki toua tlakanechikolistli uan tlen amo an mo axkatisse se tlenikej uan ti kin ixkotonasej , ika seyoke tlaneneuilmej uan techiljuisej , ka se tlamantli tlen katla itstokej uan mo siyaketstokej.

Tlen tlatitlanilmej tekitiketl tlen ueltos ki axkapanotosej se axitili miyayotl, uan katla amech pano, pan amo tlakayo tlen amo kakiuil uan kepaj an ixmatilosej ika nechikolistli , uan amo ti kin selisej miyakiyasej ka se kejni tlen ka kualtiloya tlen imamaxjua tlen nechikolistli . Kejni tlen yampatsa an ueltosej an mo tekpanal uan ti kin senketsasej sekinokej tlen maseualmej imaxjua pan tlakanechikolistli tlen , tlatoktli uan amo xi lkualnikaj ka tlen tekipanoli ni nechikoli.Ni istlakatili, an mech tlaneui tlen xikauaka tlen kakiuili. Tlen kemaj, inka xi chiuaka kuentaj tlen tlatlanili, uelis an tlatlantosej tlen tlapaleuili uan tekikayotl tlen miyayotl.

IJTOLI EYIPOUALI UAN CHIKUASEJ .- Eltos se nechikolistli , uelis tlatsintokasej pan tlaixuatsanilmej tlen tlamantli uan ki pixtose tlen tekpanali tonali uan ka an mo manause ka tlen tlakechili uan tlaneneuilmej tlen petok ika , nochi senkualmej tlen ti kitoua xi tlatsintokakaj pan iXuatsanilmej ka seyoke tlamantli uan an mo axka.

IJTOLI EYIPOUALI UAN CHIKOME.- Tlen panosej tlen tekpanali tlen tonali, se ueltos uan temakatose tlen tlaixpoualistli uan tlen tlakuilomej tlen an ki chitoya tlen achtouiya tlen youaltsaktoya.- Uan yeka tlen tlatitlanilmej tlen tekitiketl tlen mo katiyak, uan amo ti sosolosej tlen tlatlanili ka seyokej tlen tlatitlanilmej, temakatosej tlen tlaixpoualistli ka setlamantli uan tlen tsontitos uan kesti, ixnestokaj.

IJTOLI EYIPOUALI UAN CHIKUEYI.- Tlen amo axitisej pan nechikolistli tlen amatlakuiloketl uan amixpantli, ij tekipanolj tlen amo uelis an ki chitosej ka se tlayekantili tlen tlatolketsali.

IJTOLI EYIPOUALI UAN CHIKNAUI.- Ka tlen tlaneneuili tlen tlamantli, tlen tekitiketl tlen temakatos tlen tlatekiuili uan tlanonotsali uan tekpantos ka kualtiloya pan tlatlanili uan ti chitosej uan amo temakasej tlen miyak uan ka ome panoli, uan sesej tlen kualtiloya ka nij tlamiltise tlen tlachiltoke.

Ka tlenochi tlen panoke, tlen tlakechili tlen tlatitlanili tlen tlaltose tlen tonali uan se kin nextilis tlen sesentsitsi uan tlen tlamantli an ki puxtose tlen tekpanalmej uan tlen tonati tlen senkatos tlen miyak xiuitl tlen kualtiloya tlen ti kin panoltitose.

Tlen miyak netsakuilili tlen ipanitali uan tlantiyas tlen tlachiltoke tlen kenkatsa tlen uekauas uan kanij, tlen ti ueltose tlen achkapantiyase tlen tlatitlanilmej tlen tekitiketl.

IJTOLI OMPOUALI.- Tlen se pamitl tlen tlatitlanilmej tlen ki neneuilktoke tlen tlamantli tlen panotoke tlen kualtiloya uan ti tlachiltoke, ti tlamachtise ka tlakuiloketl tlen amixpantli kemaj tlen ualtualase tlen temaktili tlen tla ixuatsaniyanij tlen panotiyase, uan tlen achkapa ke tlen tlatitlanili tlen tlamaxtise tlen mo ueilis tlen tlaijtoli tlen ixko tlen tlamachtiltlamantli tlen ixnestos,

Ka tlen achtoui tlen tlapotose kemaj ti kitskise tlen kamanantili, tlen tlatsintokili uan akeyatsi tlen ki itos tlen tlamachiltlamantli tlen seyoke kamanali ka inin ajajaxka.

Tlen ti ueltose uan ti itstose uan yatiyase uan se kin uekaualtis tlen tlaixnamikili kemaj ti ki tskise tlen tlaneneuilmej uan ti kaxiltose ka tlen kualtitok se senkauali tlen echikoli uan kemaj tlen imaxjua tlen inka ueltose tlen kin ixkotonase tlen xitlachichtoka tlen kampa an itstoke.

Uan tsontise tlen achtoui, se kalaktiyas tlen ti kaxiliti tlen tlaixuatsanili.

IJTOLI OMPOUALI UAN SE.- Kemaj tlauei ue tlen tlamantli uan an tlatsintokase uan kejni mo neki, tlen sekinoke uan tlen tlatitlanilimej tlen ueltos se tlatlantos se ajukuili kemaj tlen senkatose tlen katla uala teipaj.

IJTOLI OMPOUALI UAN OME.- Yonsej tlatitlanili ueltos, tlen tlaikanas uan yonsej tlen tlaixkotonali, se ki pankixtis tlen kalixpa ni nechikoli kampa mo pantiya uan chitosej ka tla ixuatsanilmej uan amo tlen temaka inin tlapaleuil.

TOKAYOTL TLEN EYI.**TEKPANALI TLEN SETSI
TLEN TEKICHUALI TLEN AXITILI UAN TLATEMOLI.**

IJTOLI OMPOUALI UAN EYI.- Tlen tekichuali kejni mak kin maktilikaj tlen tlatitlanili uan ueliskiya tlen sepakantsi uan tlen nimaya uan nochipaj tlen mo katiyake ka tlen tlatili tlen machiotlajitoli uan tlen namaj pano tlen mauililteckpanali.

IJTOLI OMPOUALI UAN NAUI.- Tlen tlatitlanili kemaj ti senkauase tlen nenemili uan tlatemoli tlen katla tlen kualtitok tlen ki chitoke, nenentiyas tlen ualtiala tlen tekichuali.

SE.- Tlen tlatitlanili se tekitiketl tlen temaktilya tlen teposkauayo tlen kalitik uan tlen makuili tonali tlen ualtialauil tlen ti kitskitose tlen tlaxtlauilmej katla tlen temakatos ka tlen sentik tlen katla inin kuenta. Uan ti tlantose tlen tlatitlanilme ka tekpanalmej.

OME.- Tlen tlatlanilyotl ua tlen tlaxtlauilmej tlen ki chiaua tlen tlatitlanili tlen tlatili, kemaj tlen katla kalitik tlen makuili tonali tlen ualtialas uan ajke ki panti tlen yaki tlen tekipanoli tlen temakatos tlen se teposkauayo uan ka tlake :

A.- Tenextilitos tlen ti selitose tlen tlaxtlauili ;

B.- Tlen tlamachiltise tlen tekitiketl ke ki ixnamiktok, uan mo tlatotos uan ki uikatos ka se tlaixkopinali tlen tlaxtlauili ;

C.- Ti nektoke tlen tekitiketl tlen mak mo tsonti tlen kemaj ki titlantos tlen tetomitl uan tlen makuili tonali tlen ualtialas uan tlamachiltitose, uan mo tlanise tlen tlatitlanili tlen amatlajitoli uan ki itotos tlen tlachialmej tlen tlatintokilmej uan temakatos tlen netsakuilili tlen tlamantli tlen uantili tlen panose.

Tla kanij amok ti pantiya tlen nekuapololi uan tlen setlamantik tlen tlatintla ka tlen tlaxtlauili uan ueltos ti tlachiltose tlen axkualtitok tlen ka se pamitl ka tlen ixchiali tlen selise, ka tlen tetomitl tlen ijtolli ompouali uan majtlaktli uan eyi uan tlen machiotlajitoli, tlen tlamachiltili uan tlen ka panos tlen inka ki kualchichiuase tlen mauilili, tlen tlaxtlauili tlen se kin pasuiya tlen tlamayaj.

Uan ka nij kualtiloya, tlen tlamachiltili ka tlen tekitiketl nelneliya tlen mo tsontitos uan se ki chiuas ka se pamitl tlen katla tlen mo katiya tlen tlaika uan yayaj ki tsontitos tlen uekatos tlen sentlamantli ka tlen tlakuitlauilmej.

EYI.-Ti uantitose tlen amatlatemoli tlen chikaualistli tlenochi tlen tlajkuitlauilmej tlen kualtiloya tlen kemaj ti tlatose ka tlatyouali tlen kualsenkauali, uan teipaj tlen kualtiloya tlen ti ki tose tlen tsakuase tlen tlaixmatili uan teipa se ki ixnestis se tekipanoli in tlenochij uan tlen tlatitlanili.

NAUI.- Tlen se pamitl tlen ti kitskise tlen tekipanoli ka tlenochij uan tlen tlatitlanili, se ki tlachilitos se chiyalik tlen kemaj tlen tlachilise ka nechikoli, uan se ki chiuas uan temakatos tlen kualtilili uan nokiya ka tetomitl tlen ijtolli uan ompouali tlen kaxtoli uan tlen machiotlajitoli tlen tekpanalmej tlamachitili tlen sansemej.

MAKUILI.- Tlenochi uan tlen tlatitlanili tlen tlachitoke uan ka tlajneneuili ka kualtiloya, tlen chitose ka se tlakakili ka tlen sansemej, machitili tlen kakiuili, tlen chiyalistli uan tlen sesentonaj kemaj tlen yampatsa.

Tlen yampatsa uelis temaktilitose tlen netsakuilili tlen tekpanalmej ka tlen tlamantli tlen tsaktose tlen uekatos tlen ompouali tlen chikuelyi tonali achtoui uan tlen tlakakili, tlen kanij panos se ki itskis uan ti paxjuiya uan nokiya tlen chikatosej ka tlen tlatol tlakakili, tlen kualtiloya se yolpakis ka tlen tlakkili tlen sansemej. Uanti asiti tlen sanse tlen ti ixnestose tlen tlatlanilyotl ka tlakuiloli uan kejni tlen kamanali. Ka nochij tlen ti panotiyase se mo tlanantos ka amaixpantli tlen pakilistli uan tlen tlakakili.

Kanij tlen tekichuali se ki selitos tlenochij tlen maseualmej uan netsakuilili, uan mo manauitosej tlen teljuili kemaj ti tlamiltise tlen kakiuilmej tlen tekitinimej.

IJTOLI OMPOUALI TLEN MAKUILI.- Tlen tlamachiltianij tlen tlatose tlen tlaxtlaui tlen tlatemoli tlen nelneliya tlen tlachitose tlen setlamantij ti matise tlen achtoui ka tlen ijtolli tlen ompouali tlen majtlaktli uan se uan tlen machiotlajitoli.-Tlen tlatitlanili ka nelneliya tlen ti tlantose tlen amatlakechili tlen achkapantsi uan ti machitose tlen ti nochij tlen maseualmej, uan nenentiyas tlen ueltos tlen tlachitose tlen tlatlanili tlen tlaxtlaui tlen tlatemoli ka tlen kualtitok..

IJTOLI OMPOUALI TLEN CHIKUASEJ.- Tlen ti kitskisej tlen ome uan ti miyaki tlen tlaxtlauilmej tlen tlatemoli ka tlen yampatsa tlen tlachiuili uan ach ti kelkauase tlen se tlakechili uan tlen yyatik tlen tekiketl uan tlatlanketl tlen miyayotl, se ki elnamikis tlen tlamontonoli tlen tlax tlatemoli tlen neka tlen ueueyotl.- Tlen senkakualmej tlen tekpantose uan ueltos tlen ti tlachitose tlen kualtiloya uan tlen tlamachiltianij.

IJTOLI OMPOUALI TLEN CHIKOME.- Tlen amatlakuiloli ti tlantosej ka tekiketl ki ixnamiktos uan ki tokiltilitos tlen tlajtoltsintokilis , ueliskiya tlen ti itstose nochitonal tlen amatlakuiloli kemaj tlen miyakiyase tlen tlachichualmej tlen tekichuali.

IJTOLI OMPOUALI TLEN CHIKUEYI.- Tlen tlatitlanili tlen ach toui tlen ti kitoke tlen kualtoloya tlen tlaxtlauilmej, tlen uelis tlen katla yaj tlen ti itstose tlen sanse tlen tekipanoli uan tlen tlatlantokili tlen axkapantsitsi ka tlen tekiketl uan tlen tlatlanketl tlen miyayotl tlen katla kin kauiltosej tlen nelneliya tlen tlayenkanali uan tlen machiotlajitoli uan tlen chitose tlen tlakuitlauilmej tlen tlaneneuili tlen kualtiloya tlen kemaj tlen chitose tlen ixmatilos tlen tlachichualmej tlen tlakechili uan tlen tlaj yeyekoltlanilmej tlen machiotlajitoli uan tlen mauilitekpanali tlen ti kitoua.

Tlen kuasenkualmej tlen tlatitlanili uelis tlen yotsij kemaj tlen tekikalmej tlen kalaktiyau tlen tlamantlimej uan nokiya ti kin yakatsakuilitij tlen tlakuakualotl uan tlen axkatilol.

IJTOLI OMPOUALI TLEN CHIKNAUI.- Tlen tlatitlanili uan nokiya, kalaktiyase tlen tekichiuilmej, tlen tlapaleuilmej uan tlen inka tlen ixkotonali uan tlen tlajmatketl ka tlen seyoke tlen tlamatilmej tlen katla ki neki tlen ki uantitose tlen kuasenkauilmej tlen panotiyase.

IJTOLI OMPOUALI TLEN MAJTLAKTLI.- Kemaj ti tlayeyekose tlen xitlauili uan ti tlachiltoke tlen ijtolitlen ompoualitlen se uan tlen machiotlajitoli, tlen tlatlanili nokiya tlen ixnestise ka tlakuiloli tlen tlatlanilyotl ka achtoui tlen tlatitlanili, tlen ti nektoya tlen tlatoltokayotl ka nelneliya kemaj tlen kanij chiyali tlen makuili tlen tonali ti tlachiltoke tlen ti ki itoke tlen kemaj tlen kejni tlen tlatlanianij.

Ti kitskiskitose tlen ni tlachichiuili tlen tlatemoli tlen tlatitlanili, tlen ualtiuilas uan tlen mechiljuise tlen amo seselik uan kejni tlen kuasenkauili tlen tilantose tlen kejni.-Tlaj kanij tlen nelneliya, tlen chitose tlen se kuasenkauili uan kunke tlen ti neltokase tlen tlaixmatili uan tlen tekikalmej uan kalaktiyase, kemaj tlen temaktilise tlen tlajitoli tlen tlatlanilyotl tlen kalaktose tlen majtlaktli tlen tonali tlen yatiyase tlen kuasenkauilmej tlen kemaj ti chiuase uan tlen mo chitos.

TOKAYOTL TLEN NAUI SE TEKPANALI

TLEN YOLCHIKAUALOTL TLEN SANIMANYOTL UAN TLEN CHIKAUAK.

IJTOLI OMPOUALI UAN MAJTLAKTLI UAN SE.

Tlen yochikaualotl tlen sanimanyotl tlen chikauak tlen se ki peualtis tlen tlakuakuili tlen kalaktiyase, uan ueixtiyase tlen nochipaj tlen tekipanoli uan tlen tlatitlanili ka tlen tlakechilmej tlen ixnestos ka tlen ijtolitlen ompouali uan eyi tlen ompouali tlen chikuasej tlen machiotlajitoli⁹. Nij peualtili⁸ tlen petos ka tlen tlaneneuili, tlen temakatose tlen sansemej uan axitilotl. Ki piktose tlen tekichiuili uan kualchichitose tlen peualtili uan nokiya se kin tlatos ka majuilili tlen yetsi uan ka nochij tlen yankuikatsi, tlen kualtiloya uan axitili.

IJTOLI OMPOUALI UAN MAJTLAKTLI UAN OME.

Kemaj tlen kualchichiuilistli uan tekipanoli tlen yochikaualotl tlen sanimanyotl uan chikauak uan tlenochij uan tlen tlatitlanilmej, uan chitose tlen mauilili tekpanali tlen yolchikaualotl uan sanimanyotl uan chikauak uan tlen tlatitlanili.

**OME TEKPANNALI.
TEMAKTILI UAN TLANKI.**

IJTOLI OMPOUALI TLEN MAJTLAKTLI UAN EYI.

Tlen ti poltokej uan tlen tlatlanketl tlen tlatitlanili uan nokiya tlen mo tsonititos ka tlen tetomitl tlen uala :

SE.- Tlen tlakuiloketl uan amaixpantli, ka tlen tlanauatiketl pan tlatolketsali ; uan

OME.- Tlen tlanauatij, ka tlen tlatlankemej uan kakiuili tlen nimayaj itstosej tlen tlatsintla uan ax ixnesij.

IJTOLI OMPOUALI UAN MAJTLAKTLI TLEN NAUI.

Tlen tlatitlanili tlen sanpayak uan tlaijtoli tlen tlatitlanili tlen itstose tlen tekpantose tlen ininjuantij tlen ij tlatilankaua tlenochij tlen tokayotl uan tlen tlayekantili tlen ti pixtosej uan inin cuenta tlen tlaijtoli tlen mo itas.

IJTOLI OMPOUALI TLEN KAXTOLI.- Tlen panotos uan amo tlen ixnestos nij mauililtekanali uan kalaktiyas tlen ueltos mo senkauas tlen katla mo kakej ika tlenochi.

TLAMAPALEUILMEJ.

SETSI.- Tlen ixnesis tlen mauililtekanali tlen kalaktiyase ka tetikayotl tlen tonali tlen uala uan ixnestos tlen nochipaj tlen ualtialase tlen tlateyoualmej tlen kuextekapa tlen altepetl.

Kejni tlen ki panoltise ka tlen kualtiloya tlen tlajpaleuili, tlen imamaxjua uan tlen tlatitlanili tlen teyoualotl tlen tlakuauili uan axitili tlen tlaijtoli, ka tlapoli tlen momostla tlen panotose tlen tonali tlen sempouali tlen chikomej tlen mestli agosto tlen xiuitl tlen makuili tsonitli tlen nauí, kemaj tlen tlakuiloketl tlen amaixpantli, ka tlen kuextekapa altepetl.

LIC.- TLAMATKETL TLEN TLAKATL.- Rodolfo Jorge Aguilar Gallegos, tlen tlatitlanili tlen tekitik.

LIC.- TLAMATKETL TLEN TLAKATL.- Jaime Humberto Berrones, Romero tlen tlatitlanili tlen vocal.

C.P.- Jose Eduardo Lomeli Robles, tlen tlatitlanili tlen vocal.

LIC.- TLAMATKETL.- Hector Aviles Fernandez, tlen tlakuiloketl ka amaixpantli.
RUBRICAS.